

Communiqué

Pour diffusion immédiate

Stelmine fait une découverte aurifère et jalonne de nouveaux claims sur la propriété Joubert

Québec, le 22 juin 2020- Stelmine Canada (« Stelmine ») (STH-TSXV) a le plaisir d'annoncer la découverte d'un indice aurifère de **6,81 g/t Au** (échantillon choisi) dans le prolongement ouest de la zone minéralisée de Joubert. Afin de protéger cette découverte la Société a fait l'acquisition par jalonnement de 88 claims contigus à la propriété Joubert explorée au cours des saisons estivales 2018 et 2019.

Cette découverte s'ajoute à celles des années précédentes. Des échantillons en rainurage, récoltés par Stelmine à 20 m de l'indice aurifère initial découvert par Virginia en 2007 (**4,69 g/t** et **0,48 g/t Au**), possédaient des valeurs de **0,83 g/t sur 1,5 m** et **1,10 g/t sur 0,25 m** accompagnées de teneurs élevées en arsenic (**As=679-2580 ppm**). La propriété est située dans le Territoire de la Baie-James.

La nouvelle zone jalonnée présente plusieurs similarités géologiques retrouvées à l'indice de Virginia Gold dont des veines de quartz cisailées, boudinées et plissées injectées dans les paragneiss quartzofeldspathiques riches en biotite, légèrement migmatisés et mylonitisés (arkoses et arénites quartzifères) ainsi que de nombreuses bandes de formation de fer au faciès silicaté ou oxide. Plusieurs paragneiss sont minéralisés en pyrite, pyrrhotite et arsénopyrite.

La propriété Joubert est maintenant constituée de 247 claims détenus à 100% par Stelmine en totalisant 128 km². Elle est localisée à 55 km au NE de la mine de diamant Renard qui est accessible par la Route 167. La propriété est située dans la sous-province de La Grande à proximité du contact avec la sous-province métasédimentaire de l'Opinaca. Elle comprend des assemblages de roches métasédimentaires composés de paragneiss de sillimanite-cordiérite, paragneiss migmatisés et migmatites (Formation de Solomon) au contact de roches métavolcaniques basaltiques parfois coussinées (Formation de Trieste) envahis par des plutons ultramafiques et des intrusions de tonalites-granodiorites foliées.

Isabelle Proulx, Présidente et Chef de la Direction affirme : « La nouvelle découverte aurifère de Stelmine permet de projeter une plus vaste zone minéralisée orientée ONO-ESE qu'initialement déterminée. La Compagnie procédera à de futurs travaux d'exploration plus détaillée afin de confirmer le potentiel de cette découverte et d'envisager de nouvelles zones prospectives pour l'or »

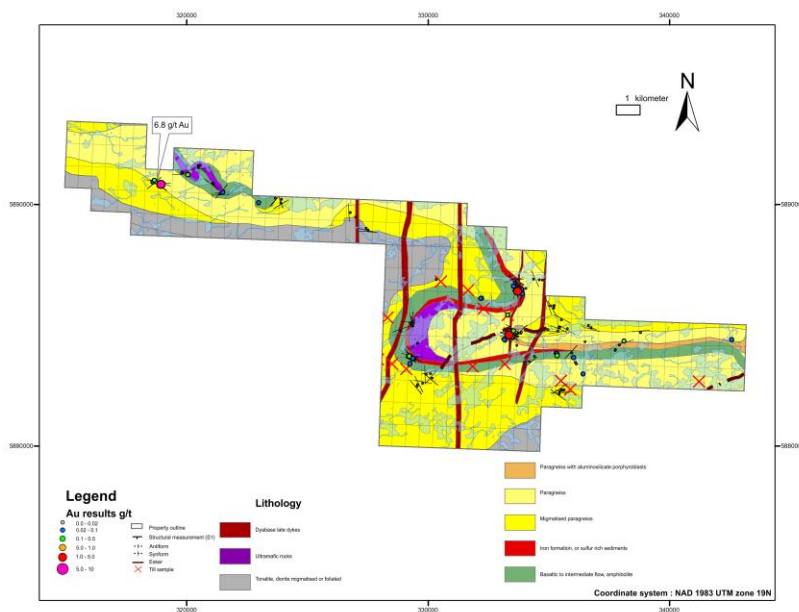


Figure 1. Carte géologique de la propriété Joubert, Sous-province de La Grande, Territoire de la Baie James. [Pour voir la carte](#)

Protocole QA/QC

Stelmine a établi un strict protocole QA/QC lors de la manipulation des échantillons récoltés de la propriété Joubert. Celui-ci inclut l'insertion et contrôle de standards certifiés, dans ce cas-ci un standard à haute concentration (OREAS-210) et un standard à faible teneur (OREAS-252) en or, des blancs, des duplicatas afin de valider la précision et la justesse des résultats d'analyse. Tous les échantillons de roche ont été déposés dans un sac en plastique, numérotés et scellés sous la supervision d'un géologue professionnel. Les sacs ont été ensuite transférés dans des poches de riz et gardés en sécurité au camp de base de la pourvoirie Mirage avant d'être expédiés par camion appartenant à des compagnies de transport fiables jusqu'au laboratoires Actlabs, Ancaster, Ontario. Les concentrations en Au ont été déterminées par méthode de pyroanalyse (1A2_ICP_50 g) et les autres éléments en traces via INAA+ICP_OES (1H).

Le contenu technique de ce communiqué a été préparé par Michel Boily, PhD, géo; une personne qualifiée (QP) selon la norme NI 43-101.

Suivez-nous sur www.Stelmine.com ainsi que sur notre page [Facebook \(Stelmine Canada\)](#) où vous pourrez y voir plusieurs photos et les travaux accomplis.

À propos de Stelmine

Stelmine est une société d'exploration minière junior québécoise dont les activités se situent au Québec. La Société détient 843 claims d'une superficie de 438 km² sur la partie Est du Bassin métasédimentaire de l'Opinaca qui recèle des zones à haut potentiel de découverte aurifère dans des contextes géologiques similaires à celui qui a permis la découverte de la Mine Éléonore. Le capital-actions de la Société est composé de 37 324 046 actions émises et en circulation.

Énoncés prospectifs

Certaines informations contenues aux présentes peuvent constituer une « information prospective » au sens de la législation en valeurs mobilières canadienne. En règle générale, les informations prospectives peuvent être identifiées à l'aide de la terminologie prospective telle que « sera », « attendue » ou des variantes de ces mots, expressions ou déclarations, selon lesquels certains actes, événements ou résultats se produiront. Les énoncés prospectifs concernant l'inscription et la négociation des actions ordinaires de la société à la cote de la Bourse et la disponibilité de la déclaration d'inscription à la cote de la société sur le site Web de la Bourse et sur SEDAR sont basés sur les estimations de la société et sont sujets à des risques connus et inconnus, des incertitudes et d'autres facteurs. Cela pourrait entraîner une différence importante entre les résultats réels, le niveau d'activité, le rendement ou les réalisations de la société et ceux exprimés ou sous-entendus par ces déclarations prospectives ou informations prospectives. Rien ne garantit que ces déclarations se révéleront exactes, car les résultats réels et les événements futurs pourraient différer considérablement de ceux anticipés dans ces déclarations. Par conséquent, les lecteurs ne doivent pas se fier indûment aux déclarations prospectives et aux informations prospectives. La société ne mettra pas à jour les déclarations prospectives ni les informations prospectives qui sont incorporées par renvoi aux présentes, à moins que les lois sur les valeurs mobilières applicables l'imposent.

Ni la Bourse de croissance TSX ni son fournisseur de services de réglementation (tel que ce terme est défini dans les politiques de la Bourse de croissance TSX) n'engagent leur responsabilité à l'égard de l'adéquation ou de l'exactitude du présent communiqué.

-30-

Pour de plus amples renseignements :

Isabelle Proulx
Présidente et chef de la direction
418-626-6333

Christian Guilbaud
Développement des affaires
514-813-7862

info@stelmine.com
Stelmine.com