

Communiqué

Pour diffusion immédiate

Nouvelles découvertes et synthèse des travaux sur la propriété Courcy

Québec, le 15 janvier 2020 - Stelmine Canada. (« Stelmine ») (STH-TSXV) annonce la découverte, sur sa propriété Courcy, de nouvelles valeurs aurifères provenant d'échantillons (roches choisies et rainurages) et de plusieurs anomalies aurifères provenant d'échantillons de tills. La propriété phare Courcy, située à l'intérieur d'une ceinture de roche verte archéenne à l'extrémité est du bassin métasédimentaire de l'Opinaca, révèle deux types de minéralisation aurifère :

1. un type stratiforme associé à un assemblage d'amphibolites et formations de fer sulfurées, riches en grenat, le long d'une faille de chevauchement majeure replissée (faille Couteau) s'étendant sur plus de 21 km (zones 1, 2; [Figure 1](#));
2. des veines de quartz de deuxième génération injectées au contact cisailé des assemblages volcaniques et sédimentaires le long de la trace axial d'un pli majeur (Zone 4).

Les nouveaux travaux d'exploration ont confirmé le prolongement des zones prospectives 1 et 2 ainsi que l'accroissement du potentiel de la zone 4. En plus de préciser la localisation des forages pour une campagne future, les travaux ont permis de circonscrire les sites associés à deux types de minéralisation aurifère.

Un système minéralisé s'étendant sur plus de 800 m

Des valeurs de **4,0 g/t Au sur une rainure de 1,3 mètre** et 0,5 g/t Au sur un échantillon choisi ont été obtenues dans la zone 4. Combinées aux résultats du levé de till montrant une zone anormale importante au sud d'un assemblage de roches métasédimentaires et métavolcanique intensément plissées et mylonitisées recelant une minéralisation aurifère de type 2, ces découvertes ouvrent de nouvelles perspectives quant au potentiel d'un système minéralisé se poursuivant sur plus de 800 m ([Figure 1](#)).

Faille de chevauchement minéralisée prête à forer

Une valeur aurifère de 0,78 g/t Au sur 1,1 m permet de confirmer le prolongement de la zone 1 sur plus de 50 m vers le sud-ouest. Cette extension minéralisée de type 1 est toujours ouverte vers le sud-ouest puisqu'elle se poursuit sous le mort-terrain. De plus, les résultats d'analyses de tills de base révèlent trois secteurs anormaux aurifères orientés nord-est/sud-ouest qui peuvent être retracés vers le nord et nord-est en remontant le transport glaciaire jusqu'aux zones minéralisées 1 et 2 (figure 1). Notons également deux régions anormales en bordure sud et sud-ouest de la faille Couteau qui semble montrer une structure plissée similaire à celle associée aux zones 1 et 2. Ces régions montrent peu d'affleurements et mériteraient d'être ré-évaluées avec des méthodes d'exploration différentes. Une compilation des travaux d'exploration réalisés par Stelmine le long de la faille Couteau à proximité du nez du pli antiforme (incluant l'échantillonnage en rainures et échantillons choisis, le décapage, les levés géologiques, géophysiques et structuraux et l'échantillonnage de till) indique donc que cette région recèle une minéralisation aurifère significative prête à être forée.

« À la suite du financement tardif, la direction a décidé de reporter les forages. Cela a permis à la Société de réaliser des travaux supplémentaires incluant un échantillonnage de till de base (horizon C) comprenant 400 échantillons. Ce levé de till a permis de détecter des anomalies aurifères qui, combinées aux résultats d'analyses de roche, révèlent un nouveau potentiel de régions sur lesquelles des travaux n'ont pas eu lieu dus à l'épaisseur de mort-terrain. Les levés till permettent souvent de déceler des anomalies qui mènent à la découverte de futures mines. Ce type de travaux permet d'explorer, à faible coûts, de grandes superficies de terrain. » déclare Isabelle Proulx chef de la direction et présidente de Stelmine.

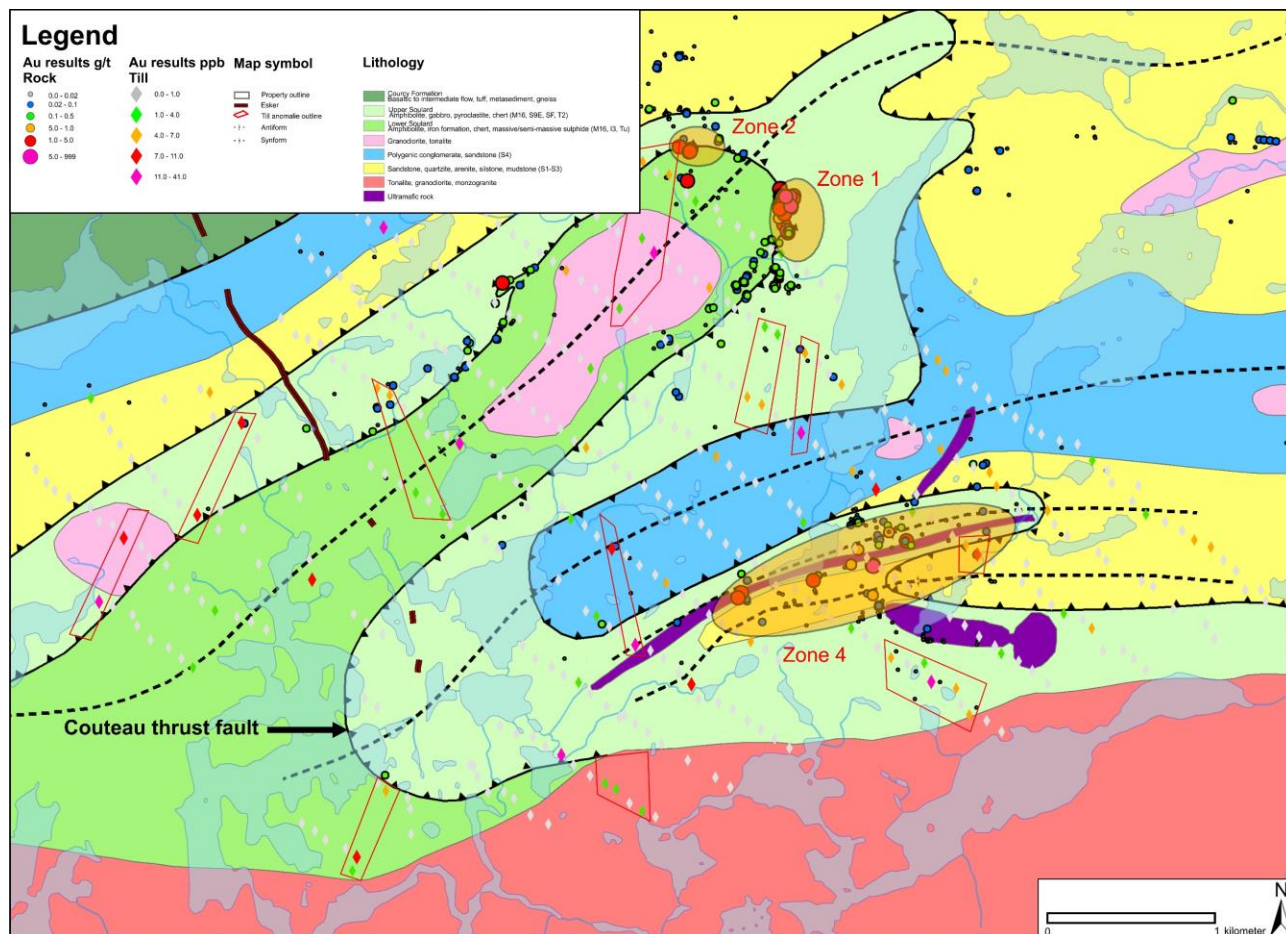


Figure 1. Carte géologique de la propriété Courcy montrant les résultats des analyses aurifères de roches et de till. [Voir la carte.](#)

Représentation

Stelmine souligne qu'elle participera, du 16 au 21 janvier, au Metal Investor Forum ainsi qu'au Vancouver Resource Investment Conference (VRIC) qui se tiendront à Vancouver. Le VRIC constitue depuis plus de 25 ans le centre névralgique de rencontre des investisseurs du marché des compagnies minières juniors.

Protocole QA/QC

Stelmine a établi un strict protocole QA/QC lors de la manipulation des échantillons récoltés de la propriété Courcy. Celui-ci inclut l'insertion et contrôle de standards certifiés, dans ce cas-ci un standard à haute concentration (OREAS-210) et un standard à faible teneur (OREAS-252) en or, des blancs, des duplicatas afin de valider la précision et la justesse des résultats d'analyse. Tous les échantillons de roches recueillis sur le terrain furent placés dans un sac en plastique, puis identifiés et scellés sous la supervision de géologues stagiaires. Des échantillons de 1-2 kg de tills furent collectés à l'aide d'une pelle en acier propre. Tous les échantillons ont été recueillis sur le terrain par des géologues stagiaires et furent placés dans un sac en plastique, identifiés et scellés. Tous les sacs ont été ensuite transférés dans des poches de riz et gardés en sécurité dans une tente au camp de base de Courcy avant d'être expédiés par avion jusqu'à Wabush. Ils furent ensuite transportés par camion appartenant à des compagnies de transport fiables jusqu'au laboratoire Actlabs, Ancaster, Ontario. Les concentrations en Au des échantillons de roche ont été déterminées par méthode de pyroanalyse (1A2_ICP_50 g). Les concentrations en or et autres éléments en traces des échantillons de tills ont été déterminées via la méthode INAA+ICP_OES (1H).

Le contenu technique de ce communiqué a été préparé par Michel Boily, PhD, géo; une personne qualifiée (QP) selon la norme NI 43-101.

Suivez-nous sur www.Stelmine.com ainsi que sur notre page [Facebook \(Stelmine Canada\)](#) où vous pourrez y voir plusieurs photos et les travaux accomplis.

À propos de Stelmine

Stelmine est une société d'exploration minière junior québécoise dont les activités se situent au Québec. La Société détient 843 claims d'une superficie de 438 km² sur la partie Est du Bassin métasédimentaire de l'Opinaca qui recèle des zones à haut potentiel de découverte aurifère dans des contextes géologiques similaires à celui qui a permis la découverte de la Mine Éléonore. Le capital-actions de la Société est composé de 37 324 046 actions émises et en circulation.

Énoncés prospectifs

Certaines informations contenues aux présentes peuvent constituer une « information prospective » au sens de la législation en valeurs mobilières canadienne. En règle générale, les informations prospectives peuvent être identifiées à l'aide de la terminologie prospective telle que « sera », « attendue » ou des variantes de ces mots, expressions ou déclarations, selon lesquels certains actes, événements ou résultats se produiront. Les énoncés prospectifs concernant l'inscription à la cote et la négociation des actions ordinaires de la société à la cote de la Bourse et la disponibilité de la déclaration d'inscription à la cote de la société sur le site Web de la Bourse et sur SEDAR sont basés sur les estimations de la société et sont sujets à des risques connus et inconnus, des incertitudes et d'autres facteurs. Cela pourrait entraîner une différence importante entre les résultats réels, le niveau d'activité, le rendement ou les réalisations de la société et ceux exprimés ou sous-entendus par ces déclarations prospectives ou informations prospectives. Rien ne garantit que ces déclarations se révéleront exactes, car les résultats réels et les événements futurs pourraient différer considérablement de ceux anticipés dans ces déclarations. Par conséquent, les lecteurs ne doivent pas se fier indûment aux déclarations prospectives et aux informations prospectives.

Ni la Bourse de croissance TSX ni son fournisseur de services de réglementation (tel que ce terme est défini dans les politiques de la Bourse de croissance TSX) n'engagent leur responsabilité à l'égard de l'adéquation ou de l'exactitude du présent communiqué.

-30-

Pour de plus amples renseignements :

Isabelle Proulx
Présidente et chef de la direction
418-626-6333

Christian Guilbaud
Développement des affaires
514-813-7862

info@stelmine.com

Stelmine.com