

*Communiqué**Pour diffusion immédiate*

Stelmine Présentera à XPLOR 2023 du 31 Octobre au 2 Novembre, 2023

Québec, le 26 octobre 2023 - Stelmine Canada (" Stelmine " ou " la Société ") (TSXV : STH) a le plaisir d'annoncer qu'elle sera très active cette année au congrès de l'Association de l'Exploration Minière du Québec ([AEMQ](#)). En plus de participer en tant qu'exposant, des membres de l'équipe participeront en tant que conférencier et paneliste.

En effet, le mercredi 1er novembre, Friedrich Speidel, Vice-Président Exploration, présentera une mise-à-jour géoscientifique de la plus récente découverte d'or, dans le Nord- est du Québec, dans une conférence intitulée « Style et Genèse de la Minéralisation Aurifère sur le projet Mercator de Stelmine, District de Caniapiscau, Québec ». Le même jour, Isabelle Proulx, Présidente de la Société, participera au panel « Évolution des Relations aux Investisseurs ».

Le congrès XPLOR2023 constitue un évènement dont la participation est essentielle pour l'industrie minière au Québec. Stelmine vise à captiver l'attention en mettant en valeur son projet Mercator puisque celui-ci suscite déjà beaucoup d'intérêt au sein de la communauté.

Stelmine est une société d'exploration axée sur l'or, mais elle évalue actuellement le potentiel en lithium et autres métaux stratégiques identifiés dans ses propriétés nouvellement acquises dans le district de Caniapiscau. La Société y détient un total de 1784 claims couvrant 917 km².

Information sur l'évènement

L'équipe de Stelmine vous attend au Kiosque #10 de la carothèque au 9 ième étage de l'Hôtel le Westin Montréal. De plus, vers 11h10 Isabelle Proulx sera panéliste dans un débat sur les relations aux investisseurs (Salle Ville-Marie) tandis que Friedrich Speidel donnera une conférence à 15h20 dans la salle Géoscience.

Description des projets

Le projet phare de Stelmine, Mercator, contient des minéralisations de type orogénique associées à des roches mafiques et des formations de fer métamorphisées, qui présentent conjointement des anomalies magnétiques et de chargeabilité positives, ainsi qu'une basse résistivité. L'or est associé à la minéralisation en sulfures (pyrrhotite, arsénopyrite-löllingite ± chalcopyrite ± pyrite). À ce jour, les meilleures intersections en forage incluent :

- 2,62 g/t Au sur 17,80m, incluant 4,87 g/t Au sur 5,60m et 27,70 g/t Au sur 0,55m (MCT22-008)
- 1,13 g/t Au sur 9,75 m, incl. 3,21 g/t Au sur 1,70 m (MCT22-003)

Ces résultats confirment la continuité en profondeur des minéralisations en surface définies auparavant dans les rainurages qui ont procuré des intersections incluant 2,07 g/t Au sur 27,5 m et 2,16 g/t Au sur 16,0 m

Le projet Courcy, situé à environ 70 km au SE de Mercator, contient plusieurs zones minéralisées le long d'un système de failles régionales principalement orientées nord-est. L'or visible a été identifié en forage dans des veinules de quartz-feldspath-biotite-sulfures, le meilleur résultat de Stelmine étant 2,86 g/t Au sur 10,0 m, incluant 5,28 g/t Au sur 4,40 m dans le forage STCOU-001. Dans les rainurages, des intersections de 0,74 g/t Au sur 42,0 m, incluant 1,02 g/t Au sur 31 m ainsi que 1,05 g/t Au sur 8,4 m furent obtenus.

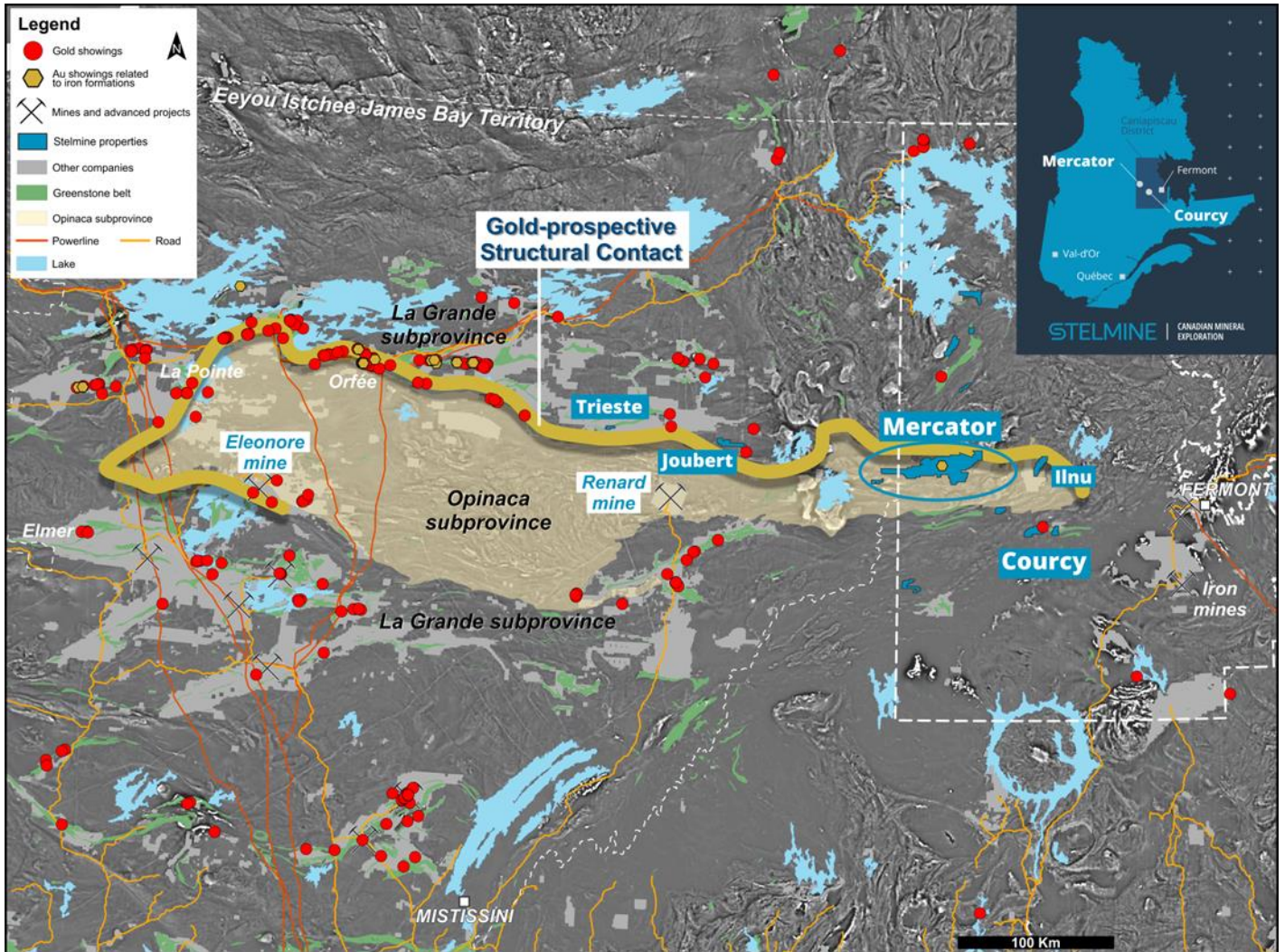


Figure 1: Projets de Stelmine, Nord-est du Québec. [Pour voir la présentation et la Figures Cliquez ici](#)

Personne qualifiée

Les informations techniques contenues dans ce communiqué ont été revues et approuvées par Friedrich Speidel P. Géo, M.Sc. et Vice-Président de la compagnie. M. Speidel est la personne qualifiée responsable de l'information scientifique et technique contenue dans ce document selon les normes de l'instrument national 43-101.

À PROPOS DE STELMINE

Stelmine est une société d'exploration minière junior lancée dans le développement d'un nouveau district aurifère Caniapiscau (à l'est de la Baie James), dans la partie sous-explorée de l'est du bassin métasédimentaire d'Opinaca où le contexte géologique présente des similitudes avec la mine Éléonore, qui se trouve très près du contact avec le même bassin. Stelmine possède 100 % des 1 784 claims ou 917 km² dans cette partie du nord du Québec, mis en évidence par les projets Mercator et Courcy.

INFORMATIONS PROSPECTIVES

Mise en garde concernant les déclarations prospectives: le présent communiqué de presse renferme des énoncés prospectifs, qui reflètent les attentes actuelles de la Société en ce qui a trait aux événements futurs reliés aux résultats. Dans la mesure où tout énoncé dans ce document renferme des informations qui ne sont pas historiques, alors ces énoncés sont essentiellement prospectifs et pourront souvent être identifiés par l'emploi de mots comme « considère », « anticipe », « prévoit », « estime », « s'attend », « projette », « planifie », « potentiel », « suggère » et « croit ». Les énoncés prospectifs sous-tendent des risques, des incertitudes, et d'autres facteurs qui pourraient faire en sorte que les résultats réels diffèrent sensiblement de ceux exprimés ou suggérés par de tels énoncés prospectifs. Ces risques et incertitudes sont décrits dans les rapports trimestriels et annuels et dans les documents soumis à l'administration des valeurs mobilières disponibles sur le site [Sedar+](#). Bien que la Société soit d'avis que les hypothèses qui sous-tendent les énoncés prospectifs sont raisonnables, l'on ne devrait pas se fier indûment à ces énoncés, qui s'appliquent uniquement en date du présent document. La Société décline toute intention ou obligation d'actualiser ou de réviser ces énoncés prospectifs, que ce soit en raison de nouvelles informations, d'événements futurs, ou autre, sauf si requis par les lois applicables en valeurs mobilières.

MISE EN GARDE

Ni la Bourse de croissance TSX ni son fournisseur de services de réglementation (tel que ce terme est défini dans les politiques de la Bourse de croissance TSX) n'acceptent de responsabilité quant à la pertinence ou à l'exactitude du présent communiqué.

Pour de plus amples informations, veuillez contacter :

Isabelle Proulx,
Présidente et chef de la direction
Tel: 418-626-6333
iproulx@stelmine.com

Relation avec les investisseurs
MarketSmart Communications Inc
Adrian Sydenham
Sans-frais: 1-877-261-4466
info@marketsmart.ca

Suivez-nous : [Website](#) : [Twitter](#) : [LinkedIn](#) : [Facebook](#):