



STELMINE

EXPLORATION  
MINIÈRE CANADIENNE

Présentation Corporative

Projets d'<sup>79</sup>Audace





# ÉNONCÉS PROSPECTIFS

Mise en garde concernant les déclarations prospectives: le présent communiqué de presse renferme des énoncés prospectifs, qui reflètent les attentes actuelles de la Société en ce qui a trait aux événements futurs reliés aux résultats. Dans la mesure où tout énoncé dans ce document renferme des informations qui ne sont pas historiques, alors ces énoncés sont essentiellement prospectifs et pourront souvent être identifiés par l'emploi de mots comme « considère », « anticipe », « prévoit », « estime », « s'attend », « projette », « planifie », « potentiel », « suggère » et « croit ». Les énoncés prospectifs sous-tendent des risques, des incertitudes, et d'autres facteurs qui pourraient faire en sorte que les résultats réels diffèrent sensiblement de ceux exprimés ou suggérés par de tels énoncés prospectifs. Ces risques et incertitudes sont décrits dans les rapports trimestriels et annuels et dans les documents soumis à l'administration des valeurs mobilières disponibles sur le site Sedar+. Bien que la Société soit d'avis que les hypothèses qui sous-tendent les énoncés prospectifs sont raisonnables, l'on ne devrait pas se fier indûment à ces énoncés, qui s'appliquent uniquement en date du présent document. La Société décline toute intention ou obligation d'actualiser ou de réviser ces énoncés prospectifs, que ce soit en raison de nouvelles informations, d'événements futurs, ou autre, sauf si requis par les lois applicables en valeurs mobilières.

## **Personne qualifiée**

Les informations techniques contenues dans ce communiqué ont été revues et approuvées par Michel Boily, P.Géo., Ph.D. M. Boily est la personne qualifiée responsable de l'information scientifique et technique contenue dans ce document selon les normes de l'instrument national 43-101.



# INTRODUCTION DE STELMINE

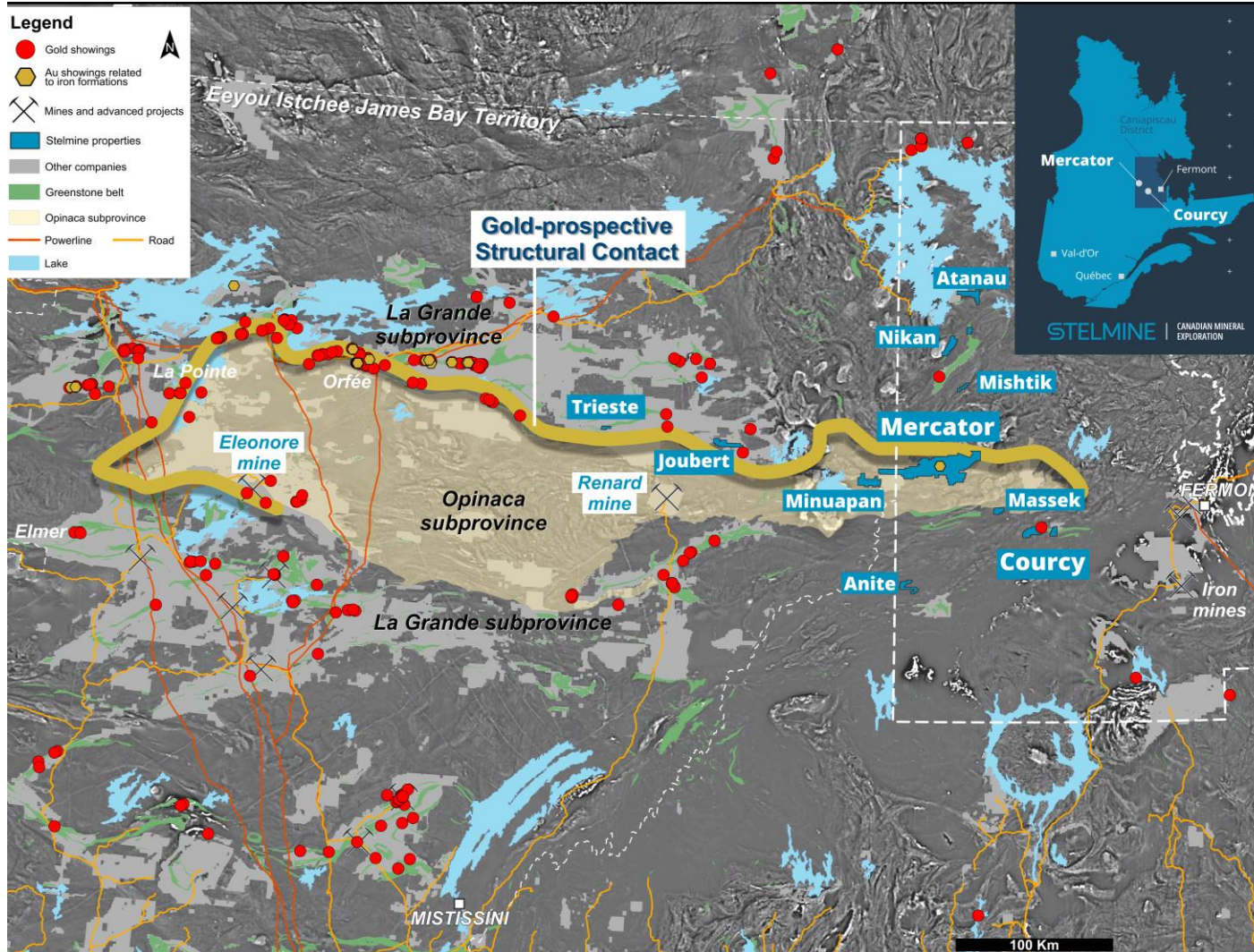
- Incorporée en 2005, Stelmine est une société junior d'exploration minière (TSX-V) qui développe un nouveau district aurifère dans le Nord-Est du Québec
- La vision de la Société est de demeurer la première entreprise d'exploration aurifère dans le district de Caniapiscau.
- La stratégie de développement de Stelmine se concentre sur la découverte de ressources potentiellement économiques. Celle-ci est axée principalement sur l'or, mais inclut aussi d'autres éléments d'intérêt présents dans le district (par exemple, le Lithium et certains minéraux critiques)







# NOS PROPRIETES



Stelmine détient un total de 1 815 claims (100 % STH) couvrant une aire de 933 km<sup>2</sup>, incluant les projets phare Mercator et Courcy.

Tous les claims sont situés dans la partie sous-explorée de l'est du bassin métasédimentaire d'Opinaca et du Complexe d'Ashuanipi.

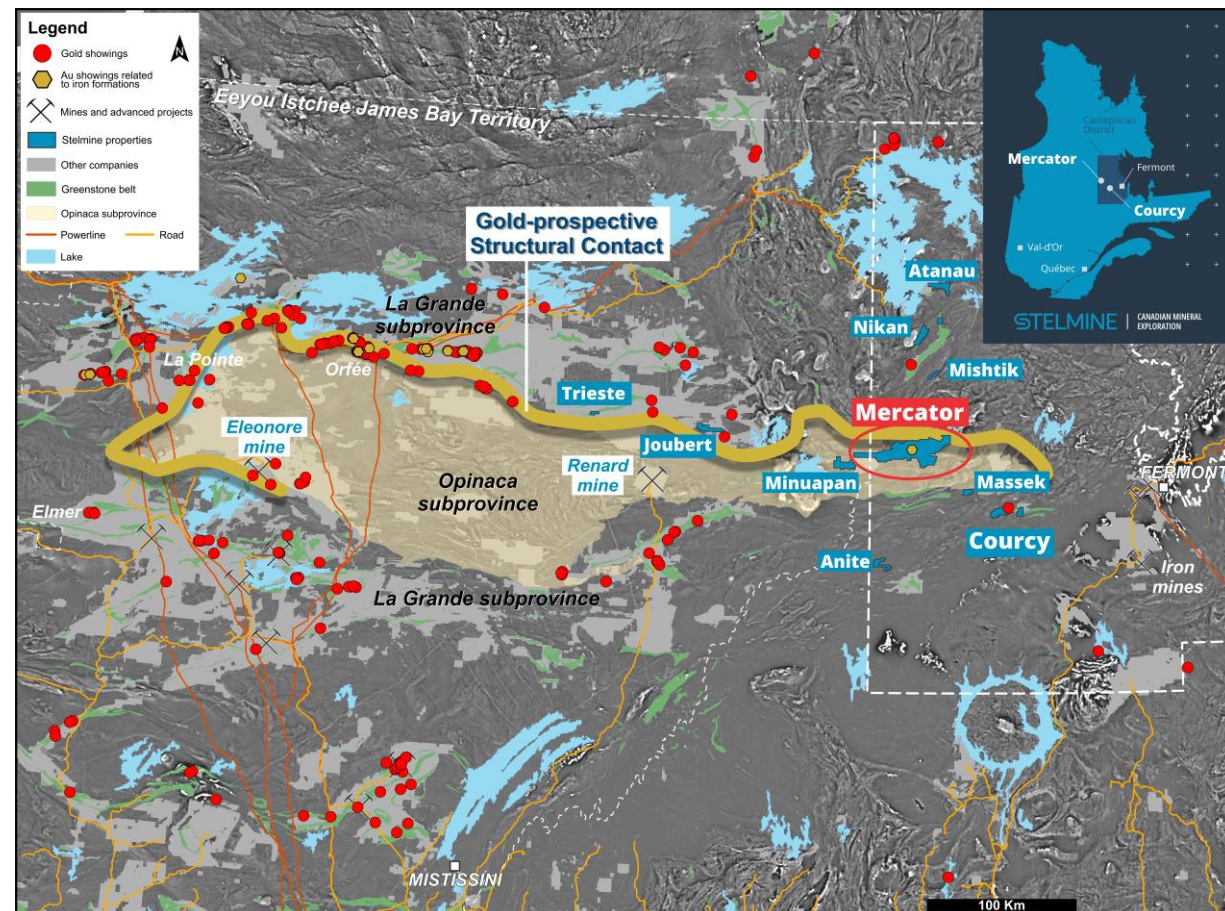
- 100 à 200 km à l'ouest de Fermont, Québec
- Environ 60 km de l'infrastructure la plus proche
- Jurisdiction Minière exceptionnelle du Québec
- Accessible par hydravion ou hélicoptère





## Faits Saillants

- Potentiel de découverte combinant une minéralisation à haut tonnage et teneur élevée en Au
- 1 075 claims (550 km<sup>2</sup>) – 100 % STH
- Les résultats de l'échantillonnage de surface et des forages récents ont montré de multiples intersections aurifères sur une aire de 1,7 km x 0,4 km
- Les unités favorables à la minéralisation aurifère se poursuivent sur plus de 8 km.

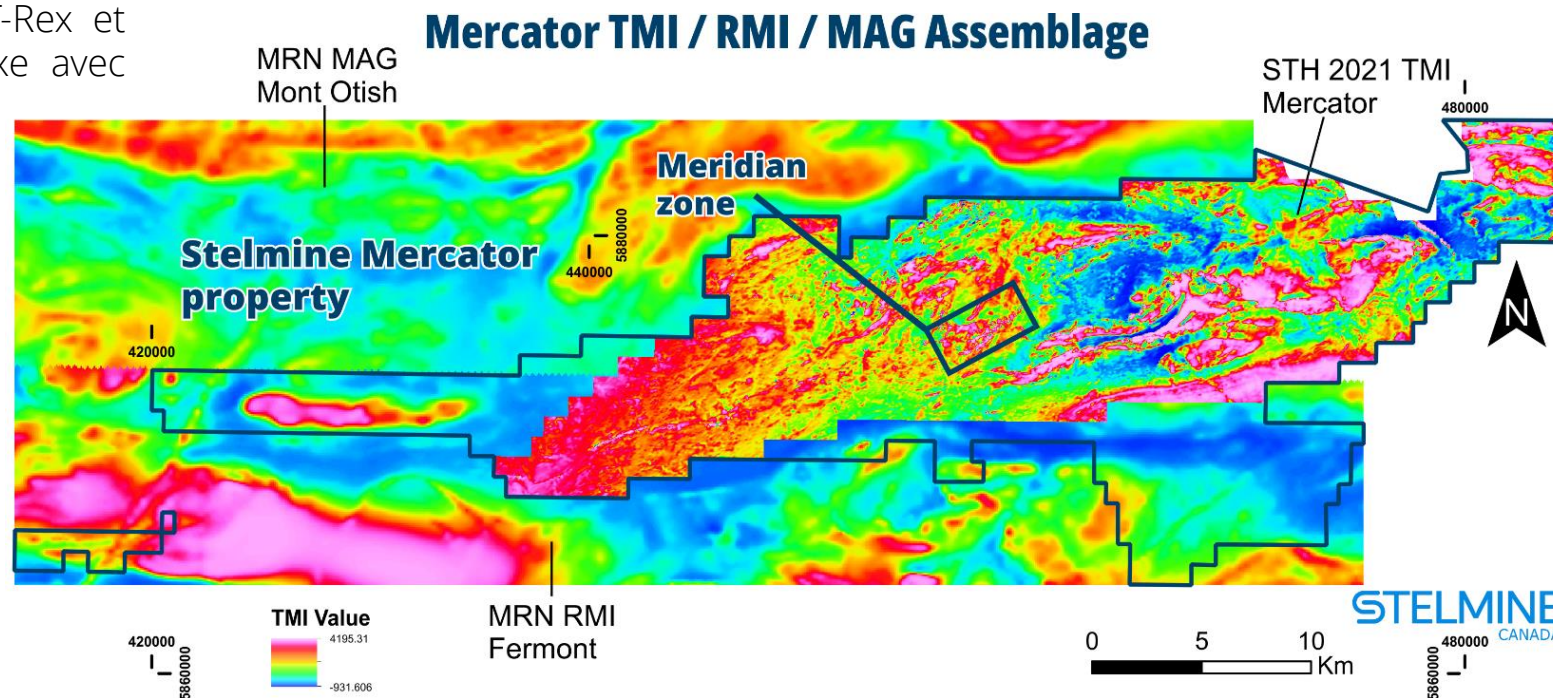




# MERCATOR - GEOPHYSIQUE

## Levés Magnétiques

- Levé mag hélicoptéré de haute résolution complété en 2021
- La Zone Meridian, ainsi que les Zones T-Rex et Baleine, montrent une structure complexe avec plissement polyphase.



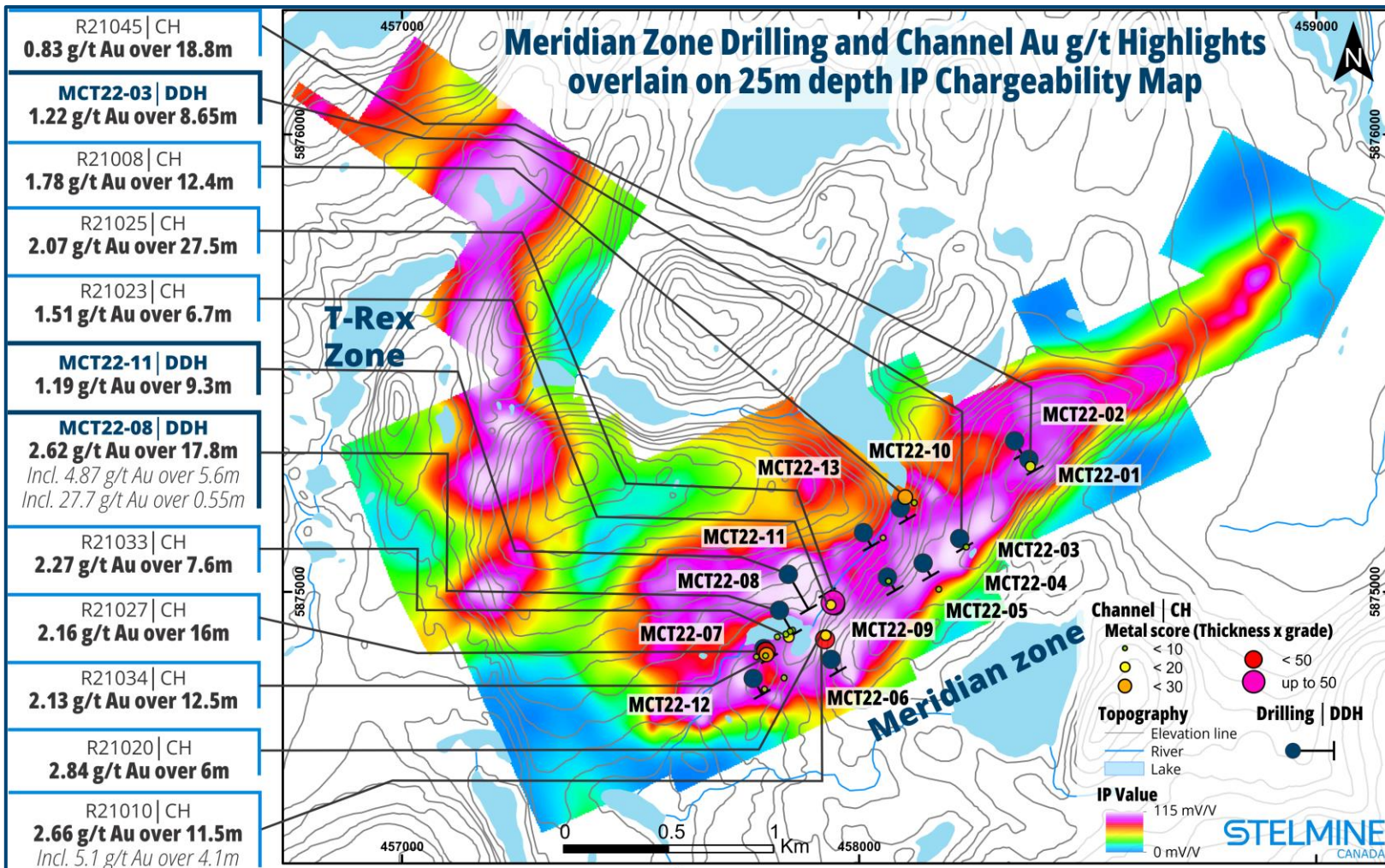




# MERCATOR: GEOPHYSIQUE ET FORAGE

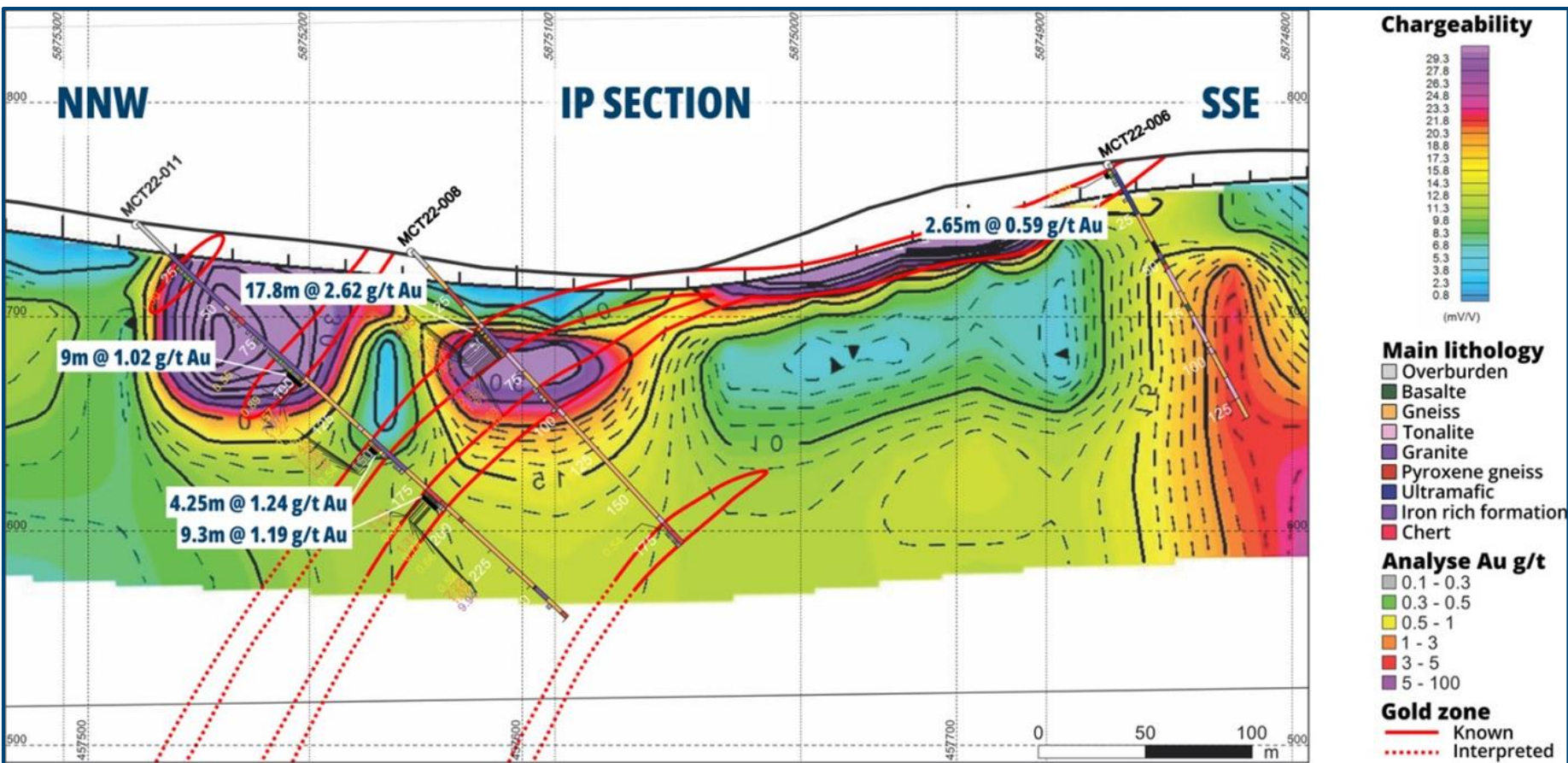
## Potentiel Aurifère à Grande échelle

- Le système minéralisé de Mercator se prolonge sur plusieurs kilomètres au-delà de la Zone Meridian, dans une structure de plis apparente
- Mercator est un exemple peu commun d'une minéralisation aurifère orogénique Archéenne associée à des formations de fer silicatées métamorphisées au faciès amphibolite supérieur à granulite
- La minéralisation aurifère significative se trouve en surface et jusqu' à 250 m de profondeur en forage.



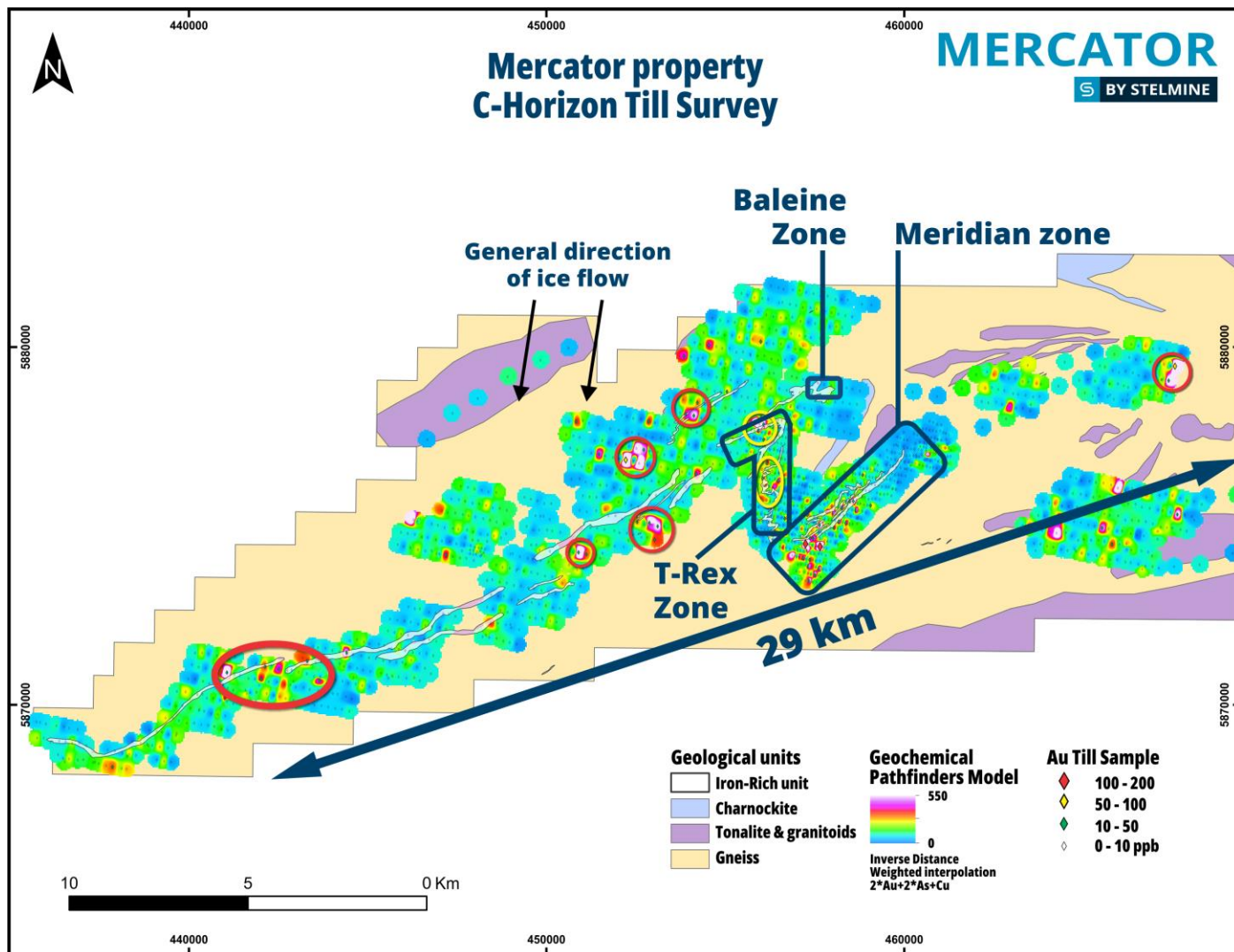


# MERCATOR: GEOPHYSIQUE ET FORAGE



- La superposition des résultats de forage sur une image de la géophysique (IP) suggère la présence tant de zones aurifères subhorizontales comme verticales, sans doute dû au plissement.
- De multiples zones aurifères subparallèles sont présentes, ouvertes latéralement et en profondeur
- Les zones minéralisées sont caractérisées par une haute chargeabilité et faible résistivité, mais ne sont pas nécessairement associées avec les réponses PP maximales





## Faits Saillants

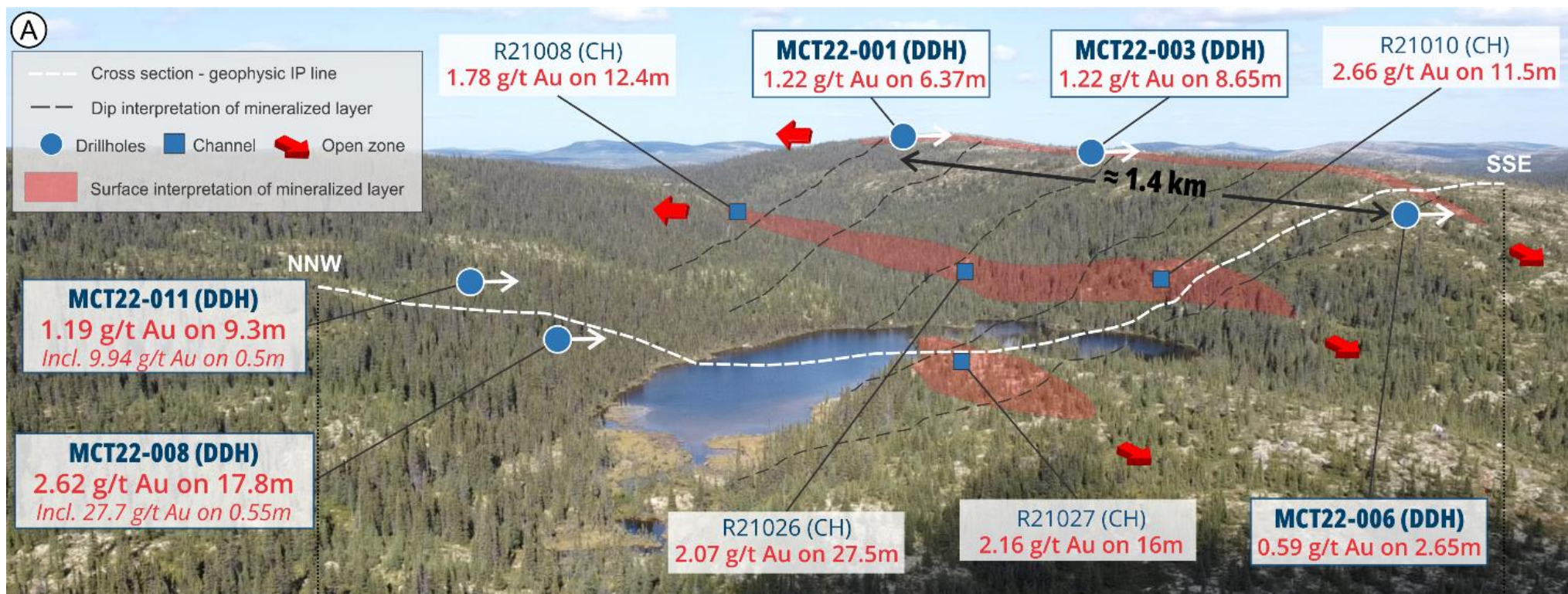
- Les résultats de la campagne géochimique de tills de 2023 ont confirmé la continuité de la minéralisation de la Zone Meridian jusqu'aux Zones T-Rex et Baleine, et au-delà vers l'est et le sud-ouest, sur une distance linéaire d'au moins 29 km
- Ces zones sont anormales en or et éléments associés tels que soufre, arsenic, cuivre, fer et manganèse
- Huit nouvelles cibles, dont six à l'extérieur des zones connues, sont corrélées à des anomalies magnétiques positives associées avec des formations de fer silicatées (métamorphisées) qui sont les hôtes principales de la minéralisation aurifère de la Zone Meridian.



En 2022, la Société a complété 1 950 m (13 forages) dans la Zone aurifère Meridian, sur une aire d'environ 2,5 km × 0,5 km.

## Meilleures Intersections en Forage

- 17,8 m @ 2,62 g/t Au, incl. 5,6 m @ 4,87 g/t Au (MCT22-08)
- 8,65 m @ 1,22 g/t Au, incl. 1,70 m @ 3,21 g/t Au (MCT22-03)
- 9,30 m @ 1,19 g/t Au (MCT22-011)







# MERCATOR - RESULTATS DE FORAGE 2022

DDH #	De (m)	A (m)	Intervalle (m)	Au (g/t)	MF (g/t*m)
<b>MCT22-01</b>	<b>9,30</b>	<b>15,67</b>	<b>6,37</b>	<b>1,22</b>	7,8
<i>Incl.</i>	9,30	9,85	0,55	3,01	1,7
<b>MCT22-03</b>	<b>26,85</b>	<b>35,5</b>	<b>8,65</b>	<b>1,22</b>	<b>10,6</b>
<i>Incl.</i>	33,80	35,50	1,70	<b>3,21</b>	5,5
<i>And Incl.</i>	34,80	35,50	0,70	<b>5,71</b>	4,0
<b>MCT22-03</b>	<b>40,75</b>	<b>42,20</b>	1,45	<b>1,43</b>	1,4
<b>MCT22-06</b>	<b>3,20</b>	<b>5,85</b>	<b>2,65</b>	0,59	1,6
<b>MCT22-08</b>	<b>47,15</b>	<b>64,95</b>	<b>17,80</b>	<b>2,62</b>	<b>46,6</b>
<i>Incl.</i>	59,35	64,95	<b>5,60</b>	<b>4,87</b>	<b>27,3</b>
<i>And Incl.</i>	59,35	59,90	0,55	<b>27,7</b>	<b>15,2</b>

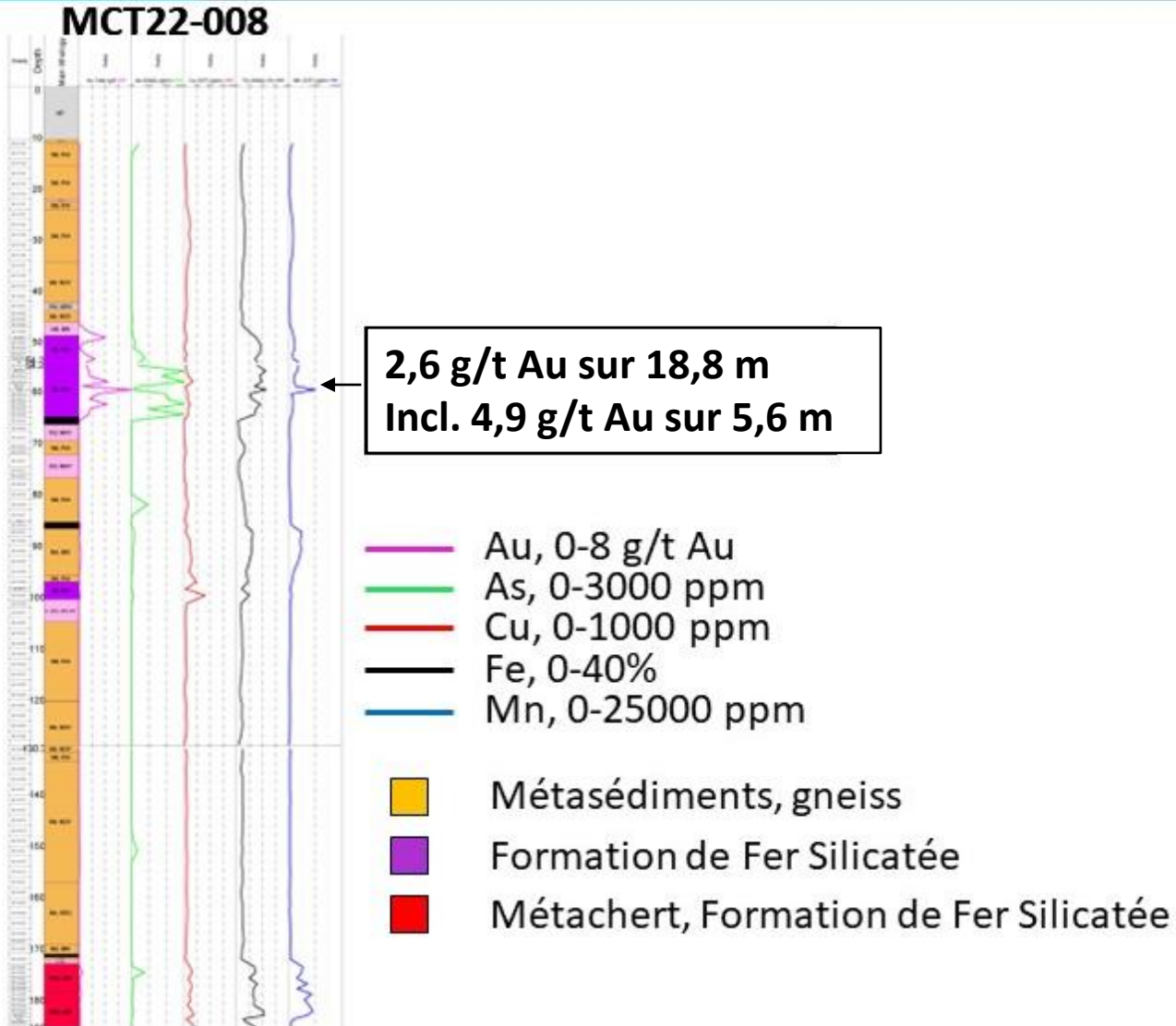
DDH #	De (m)	A (m)	Intervalle (m)	Au (g/t)	MF (g/t*m)
<b>MCT22-11</b>	<b>99,00</b>	<b>108,00</b>	<b>9,00</b>	<b>1,02</b>	9,2
<i>Incl.</i>	105,60	108,00	<b>2,40</b>	<b>2,68</b>	6,4
<i>And Incl.</i>	105,60	106,20	0,60	<b>7,07</b>	4,2
<b>MCT22-11</b>	<b>151,25</b>	<b>155,50</b>	<b>4,25</b>	<b>1,24</b>	5,3
<b>MCT22-11</b>	<b>184,20</b>	<b>193,50</b>	<b>9,30</b>	<b>1,19</b>	<b>11,1</b>
<i>Incl.</i>	184,20	186,00	1,80	<b>1,11</b>	2,0
<i>Incl.</i>	190,05	191,50	1,45	<b>4,51</b>	6,5
<i>And Incl.</i>	191,00	191,50	0,50	<b>9,94</b>	5,0
<b>MCT22-12</b>	<b>85,45</b>	<b>88,15</b>	<b>2,70</b>	<b>1,20</b>	3,2

Épaisseurs apparentes, épaisseurs réelles inconnues

- 5 des 13 forages ont donné des intersections significatives, avec les valeurs de >1.0 g/t montrant des épaisseurs apparentes depuis 1,45 m à 17,8 m
- Les résultats de forage augmentent l'étendue de la minéralisation auparavant définie en surface, qui demeure ouverte dans toutes les directions
- Stelmine croit que le projet Mercator, et particulièrement la Zone aurifère Meridian, montre le potentiel pour devenir un dépôt majeur de tonnage significatif.



# RESULTATS DE FORAGE – MCT22-008



- Les meilleures zones minéralisées ( $\text{Au} > 1 \text{ g/t}$ ) tendent à être associées avec des roches enrichies en S, As, Mn et Fe et avec de très basses valeurs de Al ( $< 2 \%$ ) et Ti ( $< 0.1 \%$ ), interprétées comme des sédiments chimiques ou des formations de fer
- Toutefois, la valeur la plus élevée, de 27,7 g/t Au sur 0,55 m, à l'intérieur de l'unité de formation de fer, ne contient que 2,7 % S, 103 ppm As, et contient 5,3 % Al et 0,42 % Ti, dans une roche d'apparence mafique constituée d'environ 60 % de grenats (almandine)
- La minéralisation aurifère significative peut donc se trouver dans plusieurs lithologies distinctes.

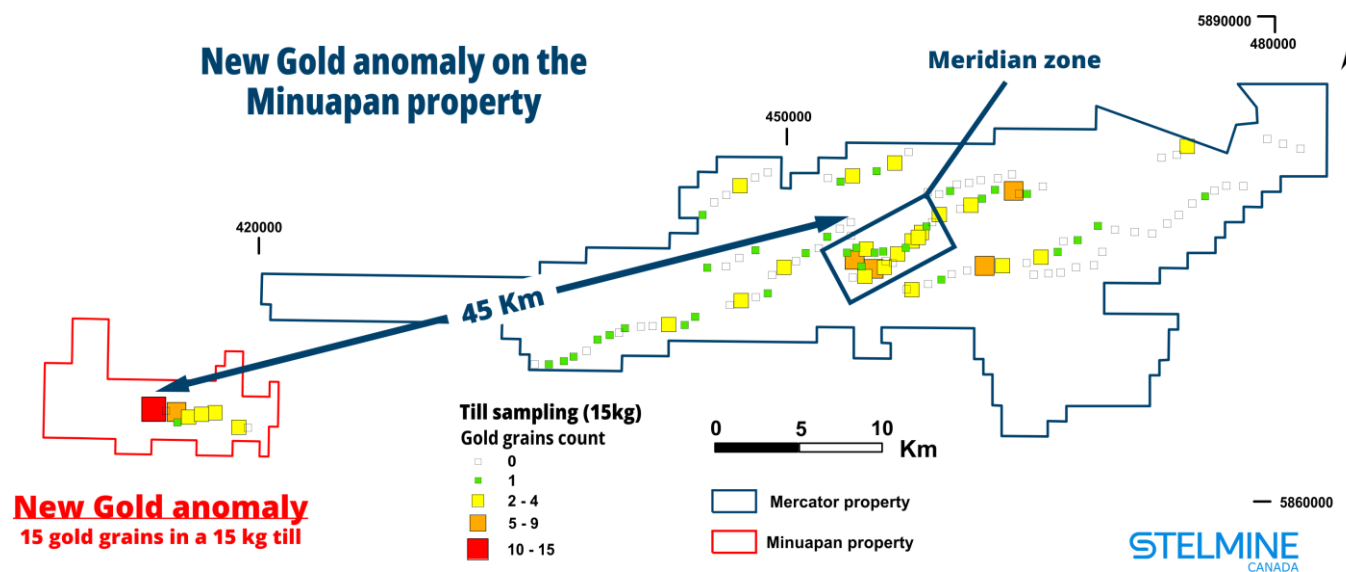




# MINUAPAN

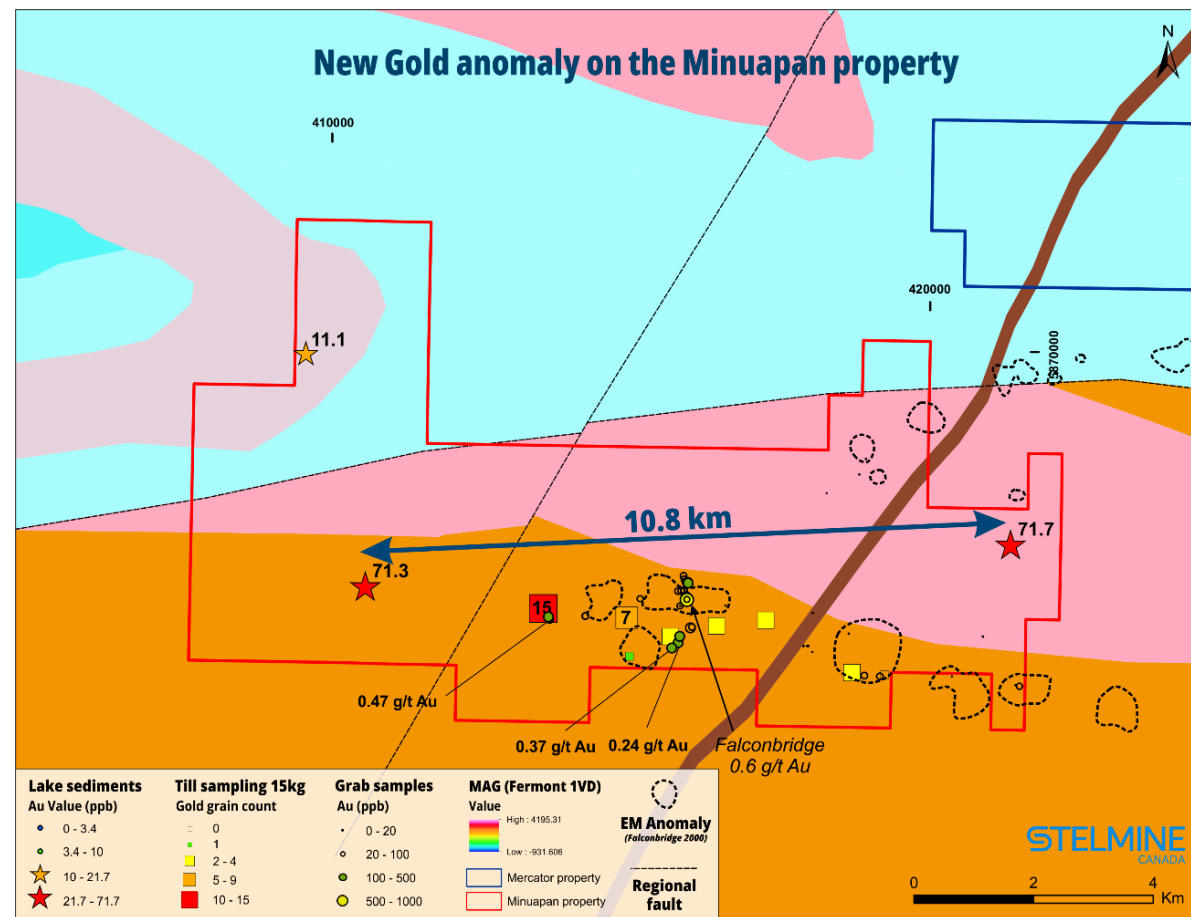
## Nouvelle propriété

- 133 claims (69 km<sup>2</sup>) - 100% STH
- Minuapan est situé à l'ouest de la propriété Mercator, plus particulièrement à 45 km de la Zone Meridian sur laquelle des forages ont eu lieu
- Minuapan forme probablement une extension du système de Mercator, partageant la même géologie et présentant des affleurements de formation de fer.
- L'exploration de cette nouvelle zone est basée sur les données historiques ainsi que les résultats des travaux générés par Stelmint.



## Résultats des travaux

- Découverte d'anomalies géochimiques qui suggèrent une nouvelle zone minéralisée aurifère de 10 km
- Des échantillons de tills de 15 kg ont révélé jusqu'à 15 grains d'or dans les concentrés de minéraux lourds atteignant 219 ppb Au
- 33 échantillons choisis de roches provenant d'affleurement et de blocs erratiques ont généré des valeurs anormales en Au (0,24-0,47 g/t Au) et As (896-4800 ppm As)
- Les données historiques montrent des anomalies aurifères de sédiments de fond de lac, une géologie favorable telle que des formations de fer et des anomalies EM E-O suggérant des zones minéralisées
- Ces résultats confirment l'existence d'une découverte aurifère prometteuse dans ce secteur et justifie des travaux d'exploration supplémentaires en 2024.

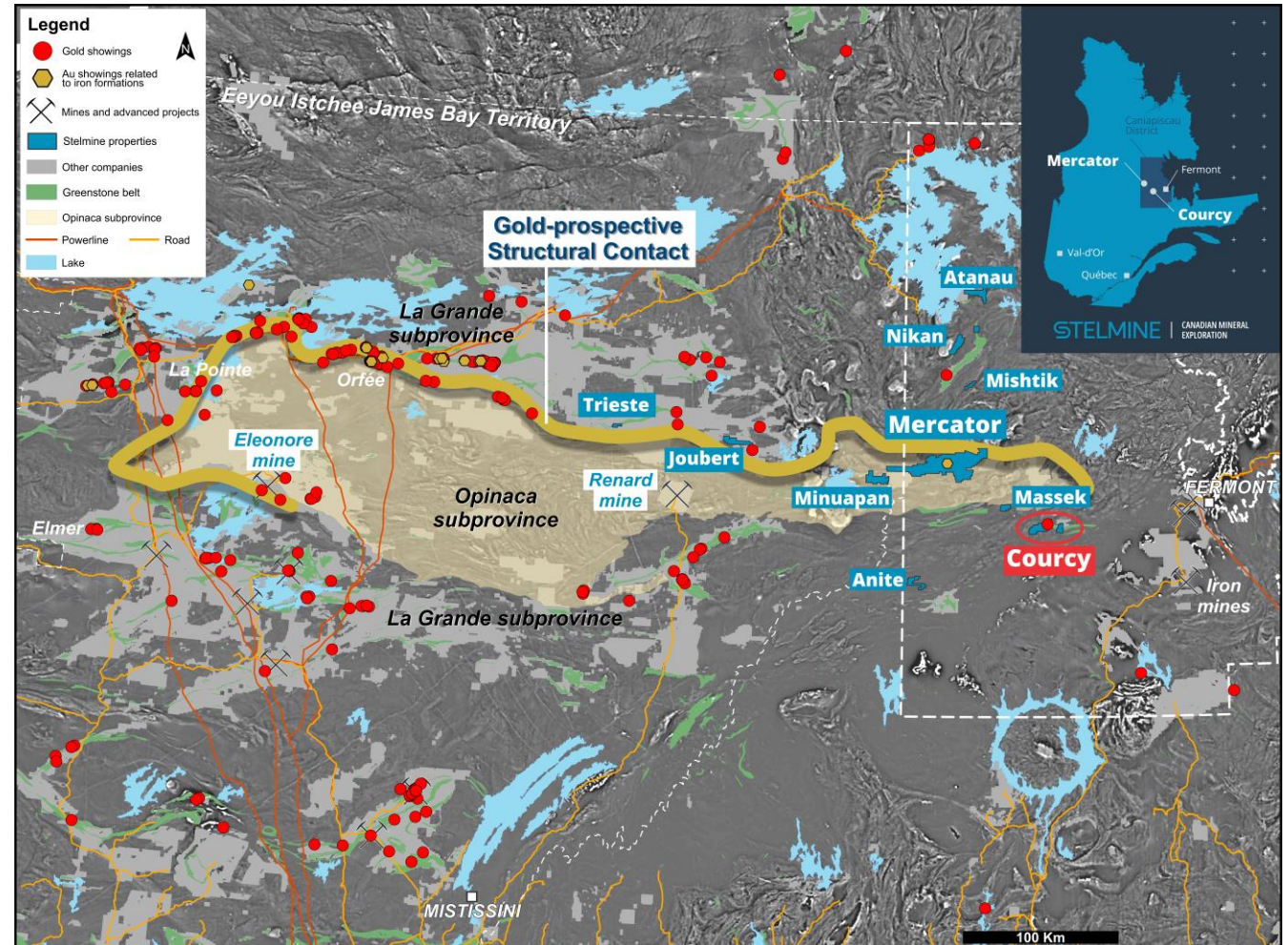




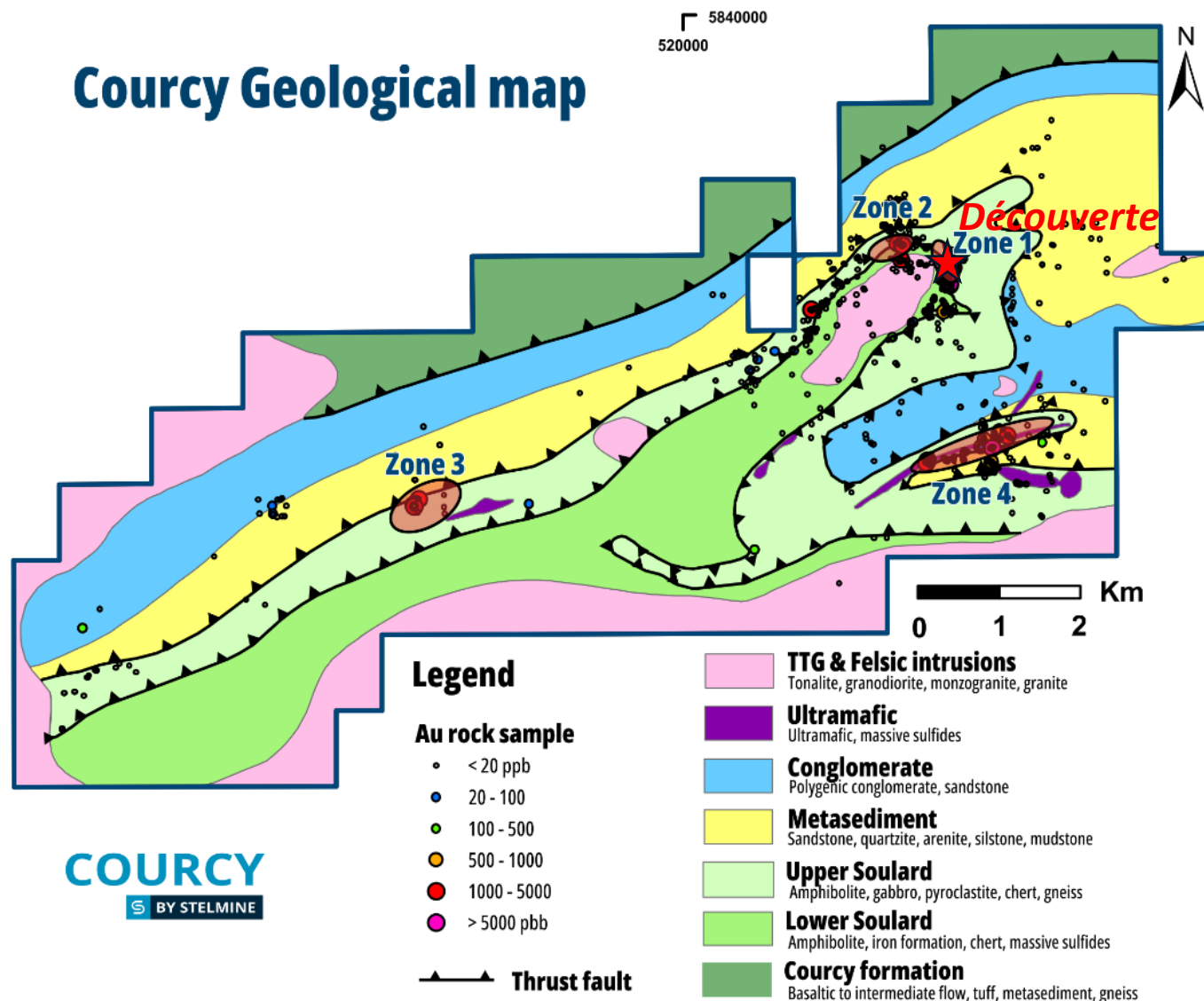


## Faits Saillants

- Couvre 86 km<sup>2</sup> (165 claims) – 100 % STH
- On note des similitudes géologiques avec le gisement **Musselwhite** en Ontario, formé dans des formations de fer polydéformées et métamorphisées, où la production passée plus les ressources actuelles totalise environ 6 Moz Au.



## Courcy Geological map

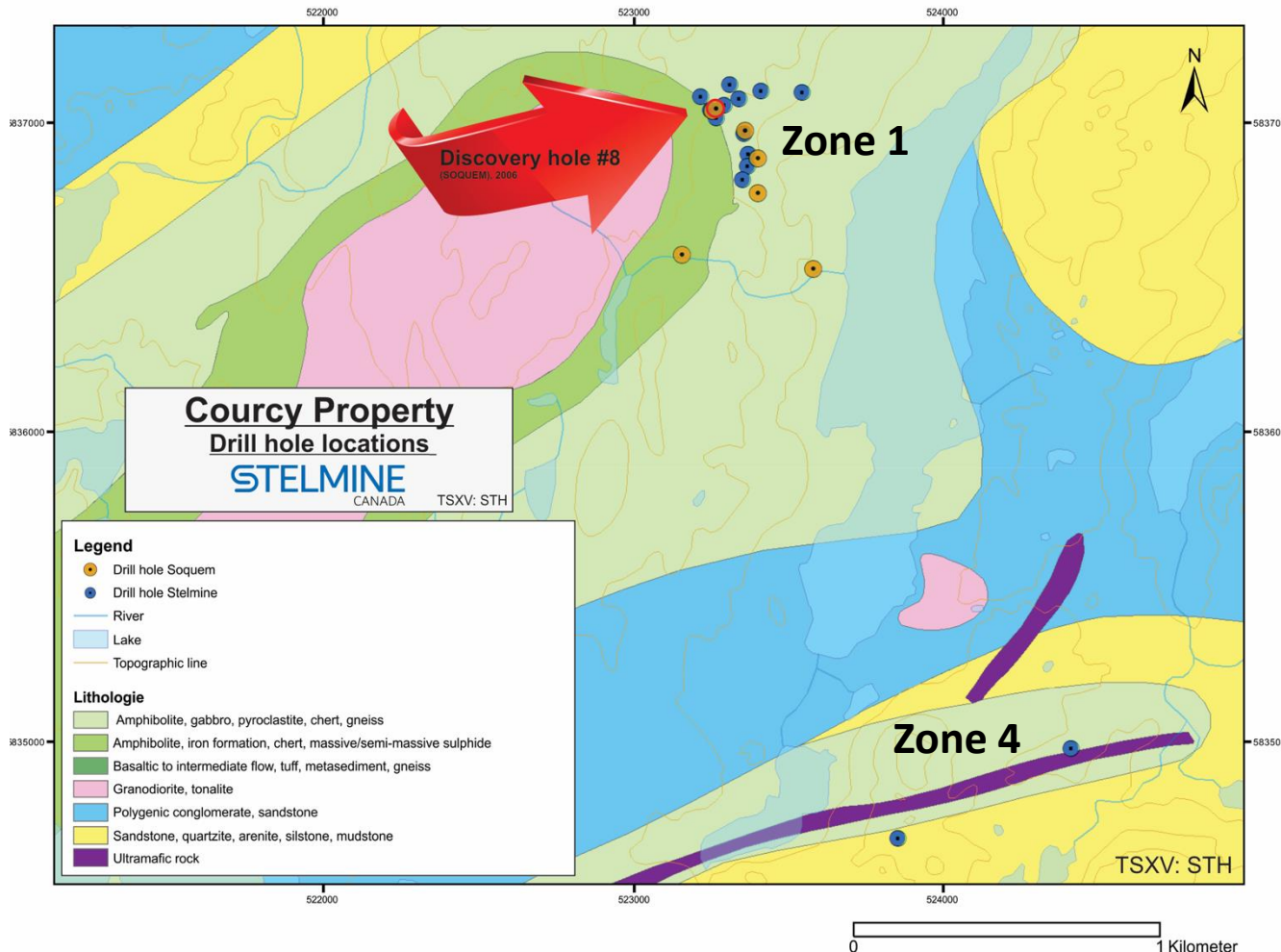


- Le meilleur résultat de forage de Stelmine inclut 2,9 g/t Au sur 10 m à partir de 24,4 m, incluant 5,3 g/t Au sur 4,4 m (Zone 1)
- Les forages ont ciblé la minéralisation aurifère associée avec les failles inverses Couteau et Brulis, continues sur plus de 20 km. Le forage de découverte de SOQUEM (2006) était le dernier de seulement 8 trous peu profonds complétés sur ce projet sous-exploré.





# COURCY FORAGES STELMINE



- Le programme de forage initial de Stelmine a inclus 14 trous totalisant 2 237 mètres complétés durant la saison hiver 2021-2022
- 12 des 14 trous ont testé la Zone 1, près du trou de découverte #8 de SOQUEM. Deux autres forages testaient des anomalies géochimiques associées avec une faille régionale dans la Zone 4
- Stelmine a étendu la zone aurifère prospective dans la Zone 1 à au moins 300 m le long de la Faille Couteau.



# COURCY - RESULTATS FORAGES STELMINE

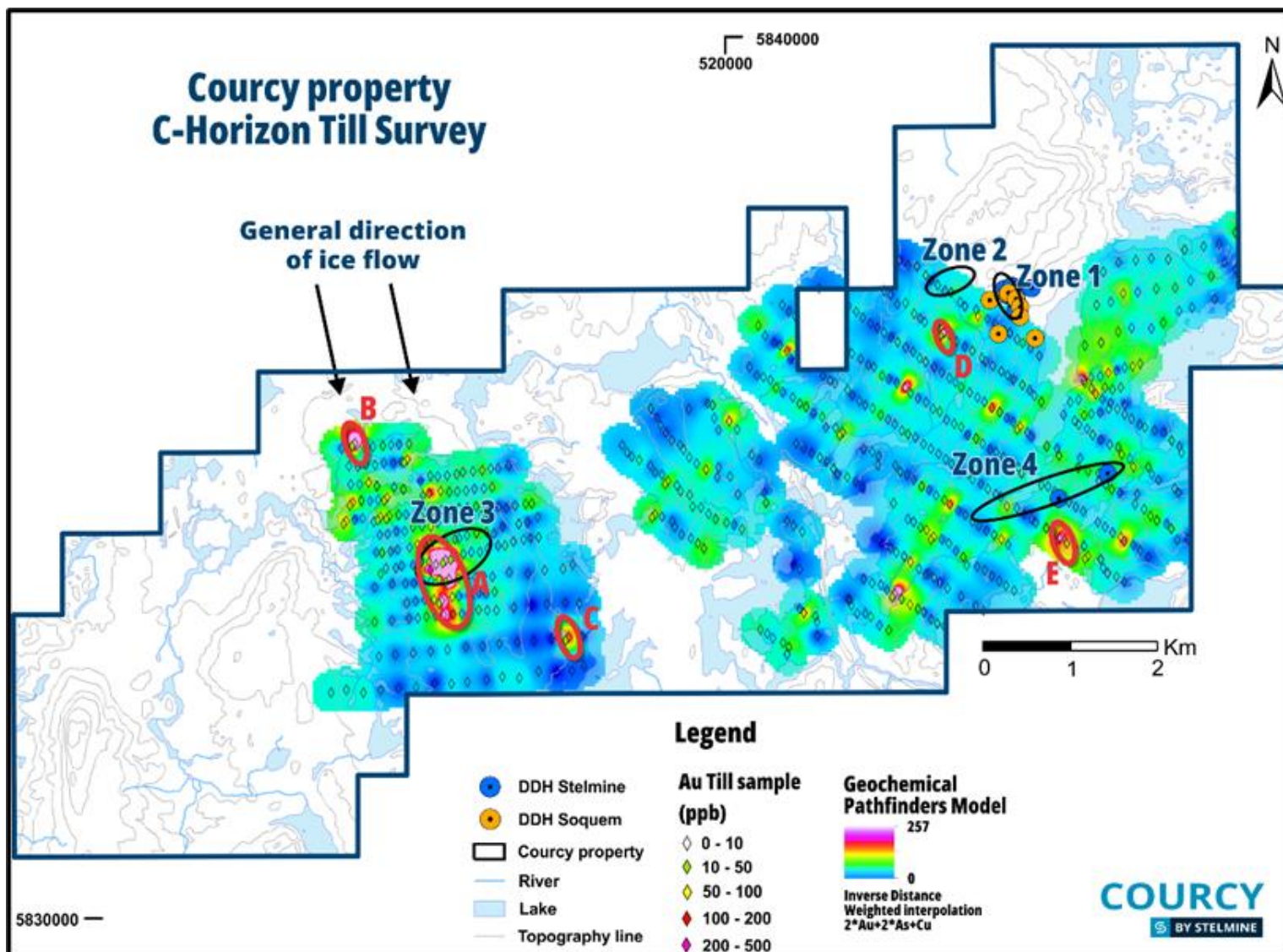
DDH_No,	Au (g/t)	De (m)	À (m)	Épaisseur (m)*	MF (g/t*m)
<b>ZONE 1</b>					
<b>STH21-COU001</b>	<b>2,9</b>	24,4	34,4	<b>10,0</b>	<b>28,6</b>
<i>Incl.</i>	<b>5,3</b>	26,8	31,2	4,4	<b>23,2</b>
<b>STH21-COU002</b>	<b>2,8</b>	21,0	25,5	4,5	<b>12,6</b>
<i>Incl.</i>	<b>12,3</b>	21,0	22,0	1,0	<b>12,3</b>
	<b>1,53</b>	40,5	44,5	4,0	6,1
	0,55	52,5	61,0	8,5	4,7
<b>STH21-COU003</b>	<b>2,28</b>	22,4	24,5	2,2	5,0
	<b>1,06</b>	71,3	71,8	0,5	0,5
	0,33	85,5	87,0	9,9	3,3
<i>Incl.</i>	<b>1,12</b>	94,4	95,4	1,0	
<b>STH21-COU004</b>	<b>1,64</b>	33,5	35,2	1,7	2,8
<b>STH22-COU006</b>	0,30	14,0	18,5	4,6	1,4
	0,80	27,5	29,5	2,0	1,6

\*Épaisseur apparente, Épaisseur réelle non déterminée

DDH_No,	Au (g/t)	De (m)	À (m)	Épaisseur (m)*	MF (g/t*m)
<b>STH22-COU007</b>	0,79	4,0	11,5	7,5	5,9
<i>Incl.</i>	<b>1,25</b>	6,0	8,5	2,5	3,1
	<b>1,27</b>	13,5	15,5	2,0	2,5
	<b>1,23</b>	24,5	25,5	1,0	1,2
	<b>2,30</b>	43,5	43,9	0,4	0,9
<b>STH22-COU010</b>	<b>2,11</b>	47,1	49,1	2,0	4,2
	<b>2,06</b>	74,0	75,5	1,5	3,1
	<b>2,20</b>	113,2	114,4	1,2	2,6
<b>STH22-COU011</b>	<b>1,58</b>	26,0	29,0	3,0	4,7
<b>STH22-COU012</b>	<b>12,2</b>	139,0	140,2	1,2	<b>14,6</b>
	<b>1,02</b>	162,5	164,0	1,5	1,5
	0,40	104,0	107,7	3,7	1,5
<b>ZONE 4</b>					
<b>STH22-COU014</b>	0,78	52,5	54,0	2,0	1,6

- Les meilleurs résultats de la Zone 1 reflètent la présence d'or visible dans trois trous
- La campagne de forage initiale a investigué moins de 1 km<sup>2</sup> d'un total de 85 km<sup>2</sup> de la propriété entière.

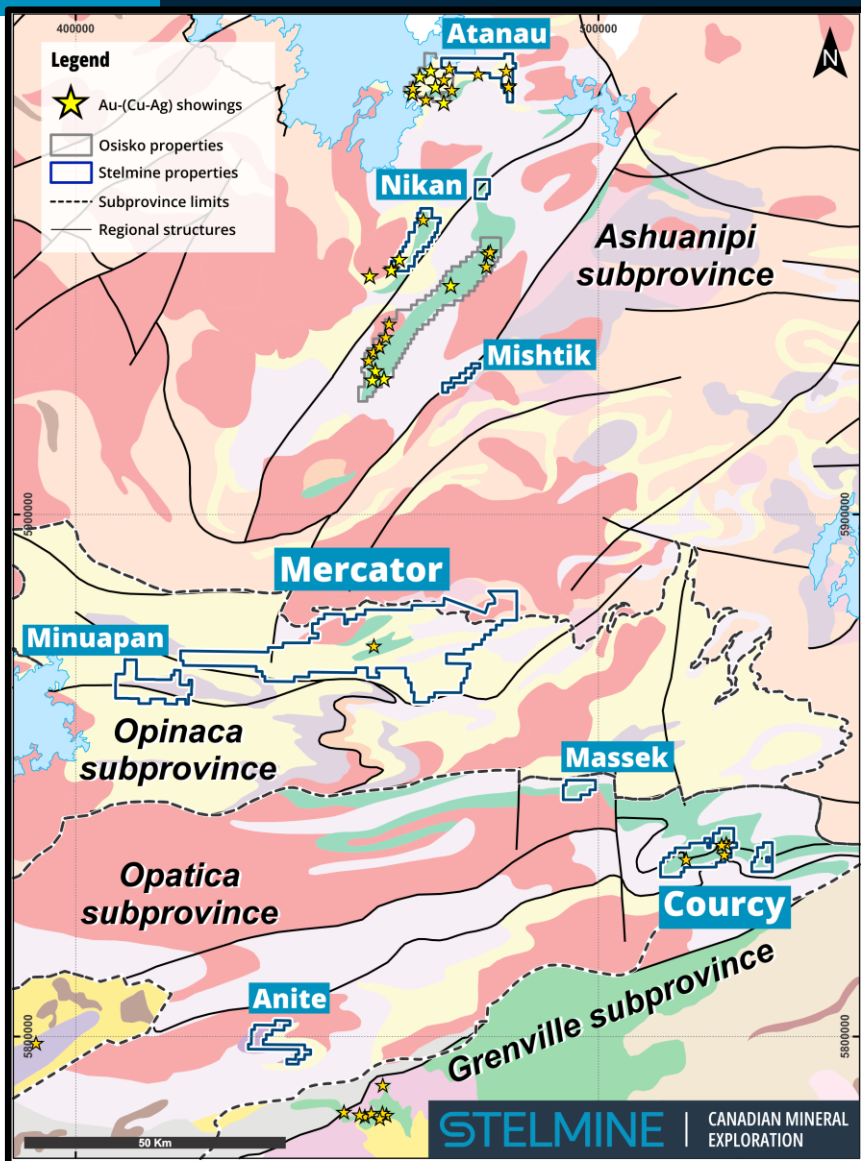




- Les résultats indiquent que l'anomalie de till la plus significative (chevauchant la Zone 3) se trouve environ à 7,5 km au SW de l'aire de découverte foré par SOQUEM en 2006 et par Stelmine en 2021-2022
- Une deuxième anomalie se trouve moins de 1 km au sud de la Zone 4 forée par Stelmine en 2021-2022
- Trois anomalies additionnelles se trouvent à 1,7 km en amont glaciaire et 1,6 km au sud est de l'anomalie principale, ainsi que 0,8 km à l'ouest de la découverte
- Des valeurs d'or dans le till jusqu'à 272 ppb ont été obtenues.



# TROIS PROJETS



- Trois propriétés (Atanau, Nikan et Mishtik) situées dans la sous-province d'Ashuanipi à 50-105 km au nord du projet phare Mercator forment un total de 228 claims (100 % STH) couvrant 116 km<sup>2</sup>.
- La région du complexe volcanique de Raynaud présente plusieurs indices d'or, de cuivre, d'argent, de molybdène et de zinc, tout en ayant connu une exploration accrue en 2023.
- Les cibles d'exploration sur les propriétés présentent plusieurs caractéristiques communes avec les zones aurifères et de métaux de base situées au sud de la région:
  - i. Association avec de grandes failles régionales, principalement orientées NE-SW;
  - ii. Présence de ceintures de roches vertes étroites, fortement déformées et plissées;
  - iii. Des plutons tonalitiques et granitiques intrusifs dans les roches volcanosédimentaires du Complexe de Raynaud;
  - iv. Des anomalies en métaux précieux et de base dans les sédiments de fonds de lac et des tills;
- Les propriétés Masek (Au) et Anite (Cu-Ni-ÉGP) localisées dans les sous-provinces d'Opinaca et d'Opatica respectivement, représentent deux propriétés, 97 claims (100% STH) au total, couvrant 51 km<sup>2</sup>.





# STRUCTURE DE CAPITAL ET VALORISATION

STH se caractérise par une structure d'actionariat favorable avec 102 millions d'actions en circulation (35% détenus par la Direction/Initiés & proches associés, en plus d'un certain pourcentage par Michael Gentile).

## Structure de capital avril 2024

**Actions en circulation** 101 909 380

**Bons de souscription** 24,977,441

**Options** 7,100,000

**Entièrement diluées** 133 986 821

**Capitalisation boursière** \$ 5,5 M

**52 Sem. (Haut-Bas)** \$0.23 - 0.04



TSXV: STH | OTC: STHFF | FSE: SS5





# NOTRE EQUIPE



**Christian de Saint-Rome,**  
P.Geo., Ph.D.  
Président et Chef de la  
Direction



**Michel Boily,**  
P.Geo., Ph.D.  
Directeur – Comité  
Consultatif de Géologie



**Vaughn David Bricknell,**  
BSc. Économie en  
construction  
Directeur



**Emmanuel Goulet,**  
MBA, LL.M.  
Directeur



**André Proulx,**  
M.A.  
Président du Conseil



**Normand Goulet,**  
P.Geo., Ph.D.  
Directeur – Comité  
Consultatif de Géologie



**Alexandre Cruz**  
P.Geo., M.Sc.  
Géologue



**James Guiraud,**  
P.Geo., Ph.D.  
Géologue



**Isabelle Proulx,**  
BBA  
Présidente et Cheffe de la  
Direction





# GUIDES PAR NOS VALEURS



## RESPECT

Le respect mutuel et une communication efficace sont au cœur de relations saines. C'est l'approche que nous adoptons avec nos partenaires, fournisseurs et employés.



## TRANSPARENCE

La transparence est la base d'un succès partagé. Notre engagement envers cette valeur est un principe fondamental de notre leadership.



## SENSIBILISATION COMMUNAUTAIRE

La participation active aux communautés au sein desquelles nous opérons conduit à une compréhension commune : notre vision de la collaboration et de la sensibilisation communautaires.



## ENVIRONNEMENT

Marque de notre diligence et de notre expertise, tout ce que nous faisons comprend des efforts constants en faveur de la durabilité et de la minimisation de l'impact.



TSXV : [STH](#) | OTCQB : [STHFF](#)

**Christian de Saint-Rome**

Président & CEO par Intérim

[info@stelmine.com](mailto:info@stelmine.com)

418.626.6333

[stelmine.com](http://stelmine.com)

