

Communiqué

Pour diffusion immédiate

## De nouveaux résultats consolident le potentiel aurifère sur la propriété Mercator

Québec, le 18 juillet 2023- Stelmine Canada (“Stelmine” ou “La Compagnie”) (TSXV: STH). La Compagnie a effectué une récente étude pétrographique de lames minces des roches minéralisées de surface et de carottes de forage provenant de la propriété aurifère de Mercator. Cette étude a permis une meilleure compréhension du type et processus de minéralisation. Ces nouvelles connaissances orienteront de façon plus efficace les méthodes d’exploration et d’exploitation. La propriété Mercator (100% -STH) est située dans le nord-est du Québec à 150 km de Fermont.

Trois nouveaux facteurs s’imposent pour appuyer le potentiel de mise en production de cette propriété

1. **Remobilisation probable et tardive de l’or**
2. **Minéralisation de type orogénique**
3. **Processus de récupération de l’or par gravité**

### 1. Minéralisation Tardive

La découverte d’une remobilisation tardive de l’or à Mercator **ouvrirait de nouvelles perspectives quant à une minéralisation plus étendue hors des bancs de formation de fer** dans les métasédiments et les roches intrusives. Ainsi, plusieurs structures observées sur le terrain ont pu servir de conduit aux fluides minéralisateurs tardifs. La minéralogie des roches associées à la minéralisation aurifère est comparable à celle de formations de fer silicatées hautement métamorphisées. Notons que l’or se présente sous forme d’inclusions dans les pores de l’assemblage arsénopyrite-löllingite, accompagné de pyrrhotite et de quantités mineures de chalcoppyrite et de pyrite. Elle est aussi en inclusions dans les microfractures et associée à des veinules d’épidote-pyrrhotite ( $\pm$  chalcoppyrite,  $\pm$  graphite). De plus, des grains d’or sont présents dans des zones d’altération tardives dans l’amphibole à proximité de la pyrrhotite (Figures 1 et 2). Ceci suggère une remobilisation de l’or durant un épisode hydrothermal et/ou métamorphique postérieur à celui de la minéralisation primaire.

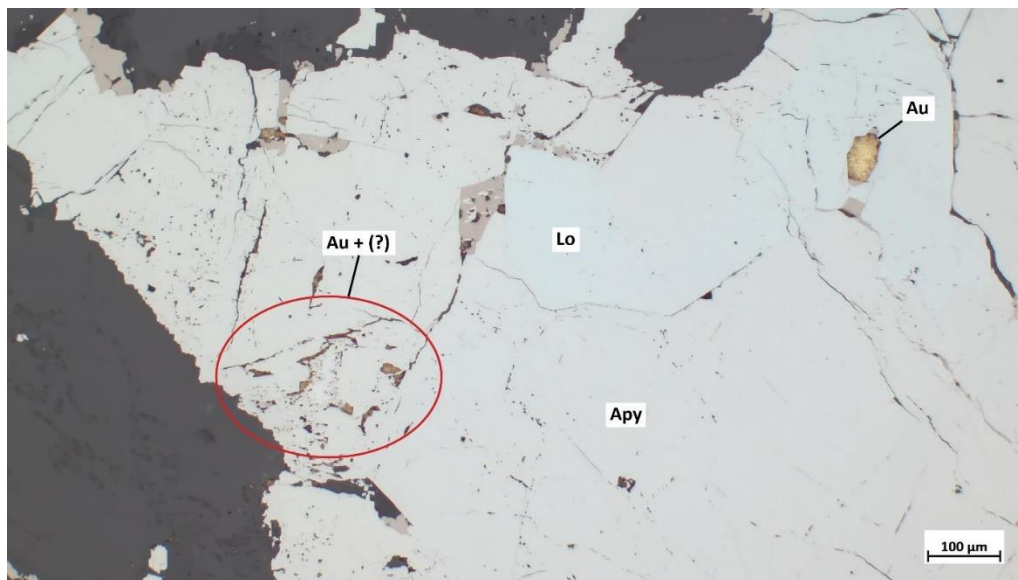
Isabelle Proulx Présidente et Cheffe de la Direction affirme : « *En se basant sur nos résultats, il appert que le potentiel est plus important qu’anticipé puisque l’or pourrait désormais être déposé lors de deux épisodes distincts de minéralisation. Cela nous permet de croire que la zone minéralisée de Mercator pourrait être plus étendue.* »

### 2. Minéralisation aurifère orogénique

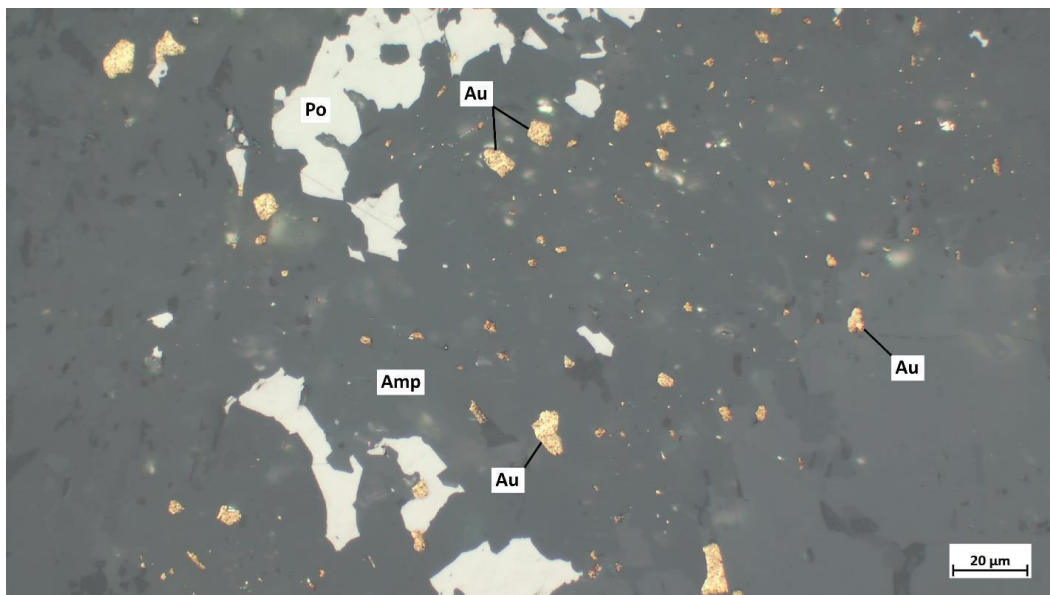
En s’appuyant sur l’étude minéralogique, un type de minéralisation aurifère orogénique se confirme. **Bien que hautement métamorphisé, l’assemblage de formations de fer et de métasédiments à Mercator possède l’ensemble des caractéristiques géologiques attribuées aux dépôts de catégorie mondiale** exploités à dans la province du Supérieur au Canada. Citons le gisement de 4 M oz. Au de Meadowbank, la mine du Lac Amaruq (2,7 M oz. Au) dans le district de Medialine au Nunavut et le gisement de Musselwhite (nord de l’Ontario) possédant des ressources mesurées et indiquées de 3,7 Mt @ 3,55 g/t Au.

### 3. Procédé de récupération

L’association arsénopyrite/löllingite/pyrrhotite et Au dans des formations de fer dicte le procédé de récupération. **L’or pourrait être récupéré par un circuit de gravité et flottation**, l’or restant étant soumis à un procédé de lixiviation au cyanure et capturé dans un circuit de charbon en pulpe.



**Figure 1.** Löllingite (Lo) partiellement rétrogradée en arsenopyrite (Apy) contenant plusieurs inclusions d'or natif (Au).



**Figure 2.** Plusieurs grains d'or natif (Au) inclus dans un agrégat secondaire d'amphibole (Amp) et de pyrrhotite (Po).

### **Modifications apportées au communiqué du 27 juin 2023**

**Dans le communiqué concernant le financement accréditif, le lecteur aurait dû lire : Stelmine complète un placement privé accréditif. La Société a émis un total de 2 400 000 actions accréditives à un prix de 0,18 \$ par actions. De plus, la Société n'a payé aucun honoraire d'intermédiation.**

### **Personne qualifiée**

Les informations techniques contenues dans ce communiqué ont été revues et approuvées par Michel Boily, P. Géo, PhD. M. Boily est la personne qualifiée responsable de l'information scientifique et technique contenue dans ce document selon les normes de l'instrument national 43-101

### **Protocole QA/QC**

Stelmine a établi un strict protocole QA/QC lors de la manipulation des échantillons récoltés de la propriété Mercator. Celui-ci inclut l'insertion et contrôle de standards certifiés, dans ce cas-ci des standards d'or (CRM) à hautes et basses teneurs et des blancs afin de valider la précision et la justesse des résultats d'analyse. Tous les échantillons de roche (carottes, rainurages et roches choisies) ont été déposés dans un sac en plastique, numérotés et scellés sous la supervision d'un géologue stagiaire. Les sacs ont été ensuite transférés dans des poches de riz et gardés en sécurité au camp de base avant d'être expédiés par hydravion à la base de Fermont, puis par camion appartenant à des compagnies de transport fiables jusqu'au laboratoire Actlabs, Ancaster, Ontario. Les concentrations en Au ont été déterminées par méthode de pyroanalyse (1A2\_ICP\_50 g) ou INAA+ICP\_OES (1H).

## À propos de Stelmine Canada

Stelmine est une société d'exploration minière junior qui se lance dans le développement d'un nouveau district aurifère Caniapiscou (à l'est de la Baie James), dans la partie sous-explorée à l'est du bassin métasédimentaire d'Opinaca où le contexte géologique présente des similitudes avec la mine Éléonore. Stelmine possède 100 % des 1 782 claims ou 938 km<sup>2</sup> dans cette partie du nord du Québec, mis en évidence par les projets Mercator et Courcy.

## INFORMATIONS PROSPECTIVES

Certaines informations contenues dans ce communiqué de presse peuvent contenir des déclarations prospectives, telles que des déclarations concernant la clôture prévue et l'utilisation anticipée du produit de l'Offre, les plans d'acquisition et d'expansion, la disponibilité d'opportunités d'acquisition de qualité et la croissance de la Société. Ces informations sont basées sur les attentes et les hypothèses actuelles (y compris les hypothèses relatives à l'obtention de toutes les approbations nécessaires pour l'offre et les conditions générales de l'économie et du marché) qui sont soumises à des risques et des incertitudes significatifs qui sont difficiles à prévoir. Les résultats réels peuvent différer sensiblement des résultats suggérés dans les déclarations prospectives. Les risques qui pourraient entraîner des résultats différents de ceux indiqués dans les énoncés prospectifs du présent communiqué comprennent ceux liés à la capacité de réaliser l'offre selon les conditions décrites ci-dessus. La société n'assume aucune obligation de mettre à jour les énoncés prospectifs, ou de mettre à jour les raisons pour lesquelles les résultats réels pourraient différer de ceux reflétés dans les énoncés prospectifs, à moins et jusqu'à ce que les lois sur les valeurs mobilières applicables à la société l'exigent. Des informations supplémentaires sur les risques et incertitudes sont contenues dans les documents déposés par la société auprès des autorités canadiennes de réglementation des valeurs mobilières. Ces documents sont disponibles sur le site [www.sedar.com](http://www.sedar.com)

## MISE EN GARDE

Ni la Bourse de croissance TSX ni son fournisseur de services de réglementation (tel que ce terme est défini dans les politiques de la Bourse de croissance TSX) n'acceptent de responsabilité quant à la pertinence ou à l'exactitude du présent communiqué.

## Pour de plus amples informations, veuillez contacter :

**Isabelle Proulx,**  
Présidente et chef de la direction  
Tel: 418-626-6333  
[iproulx@stelmine.com](mailto:iproulx@stelmine.com)

**Relation avec les investisseurs**  
**MarketSmart Communications Inc.**  
Adrian Sydenham  
Sans-frais: 1-877-261-4466  
[info@marketsmart.ca](mailto:info@marketsmart.ca)

## Suivez-nous

[Website](#) : [Twitter](#) : [LinkedIn](#) : [Facebook](#):